
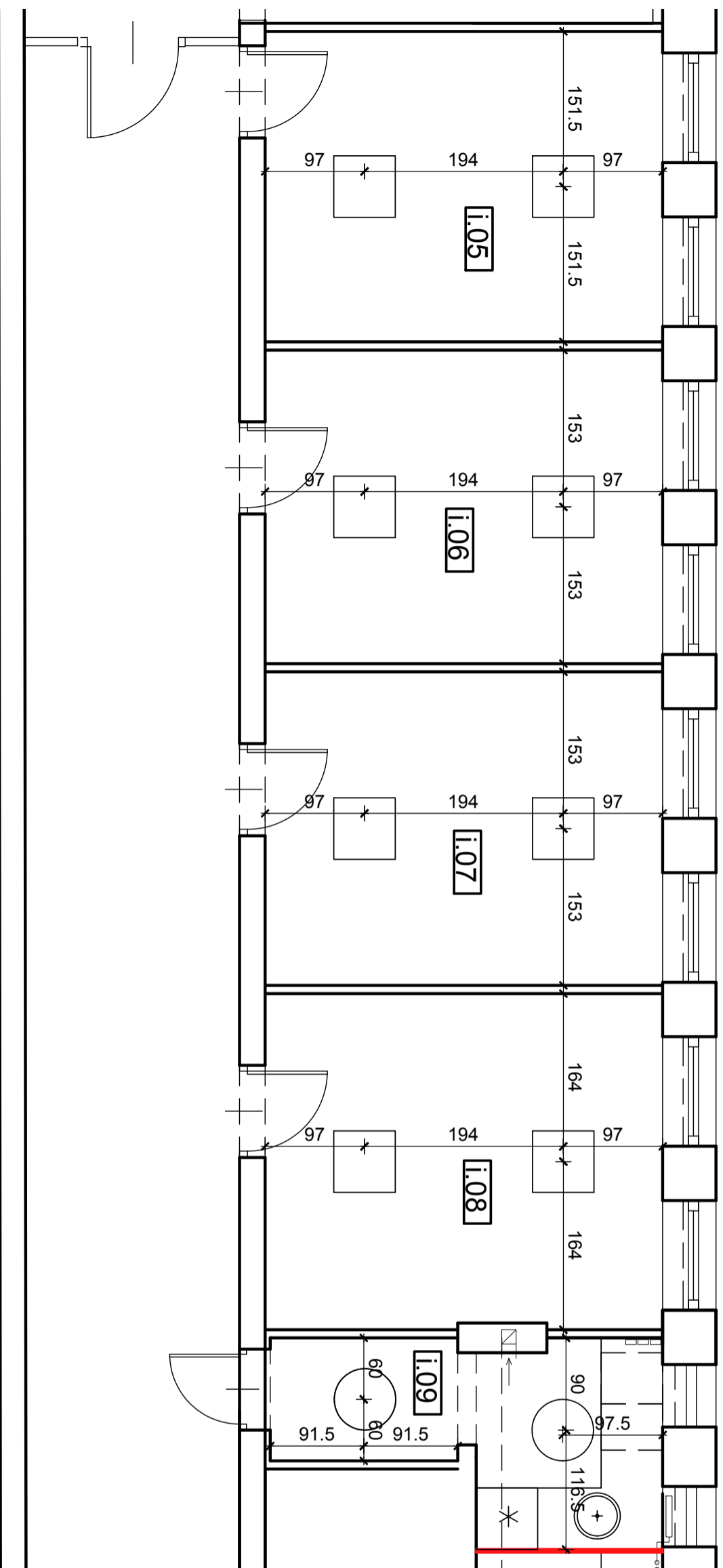


UWAGI:

1. Rysunek należy rozpatrywać łącznie z innymi powiązanyymi rysunkami oraz opisem technicznym.
2. Elementy i materiały wykończeniowe oraz kolory niezdefiniowane na rysunku wg opisu technicznego.
3. Wszelkie zmiany w projekcie są dopuszczalne - z zastrzeżeniem zawartym w opisie technicznym - jedynie po uzgodnieniu z projektantem.

OZNACZENIA

- hp nominalna wys. parapetu od PWP
h wysokość pomieszczenia
 ściany istniejące murowane z cegły pełnej



00	05.2022	Rysunek wyjściowy
NR. REVIZJI	DATA REVIZJI	ZMIANY
JEDNOSTKA PROJEKTOWA	NEA ANNA KILLA-ZOCHOWSKA AL. WOJSKA POLSKIEGO 35/26, 01-503 WARSZAWA tel. 803 197 816, akkilla@poczta.onet.pl	
OBIEKT	REMONT POMIESZCZEN W BUDYNKU SĄDU OKRĘGOWEGO W OTWOCKU	
ADRES	UL. ARMII KRAJOWEJ 2, OTWOCK DZIAŁKA NR EW. 33/2 Z OBRĘBU 46 ID DZIAŁKI: 141702_1,0046.33/2	
INWESTOR	SĄD REJONOWY W OTWOCKU UL. ARMII KRAJOWEJ 2, 05-400 OTWOCK	
FAZA:	NR RYS. ARCH. A.02	
TYTUŁ RYS:	SKALA: 1:50	
WYMIANA OPRAW OŚWIETL. ROZMIESZCZENIE		
PROJEKTANT:	PODPIS:	DATA:
mgr inż. arch. Anna Killa-Zochowska nr upr. BA-04/00, MA-1312		05.2022
SPRAWDZAJĄCY:		DATA:
mgr inż. arch. Piotr Zochowski nr upr. BA-29/01, MA-1311		02.2022
PROJEKT CHRONIONY PRAWEM AUTORSKIM		