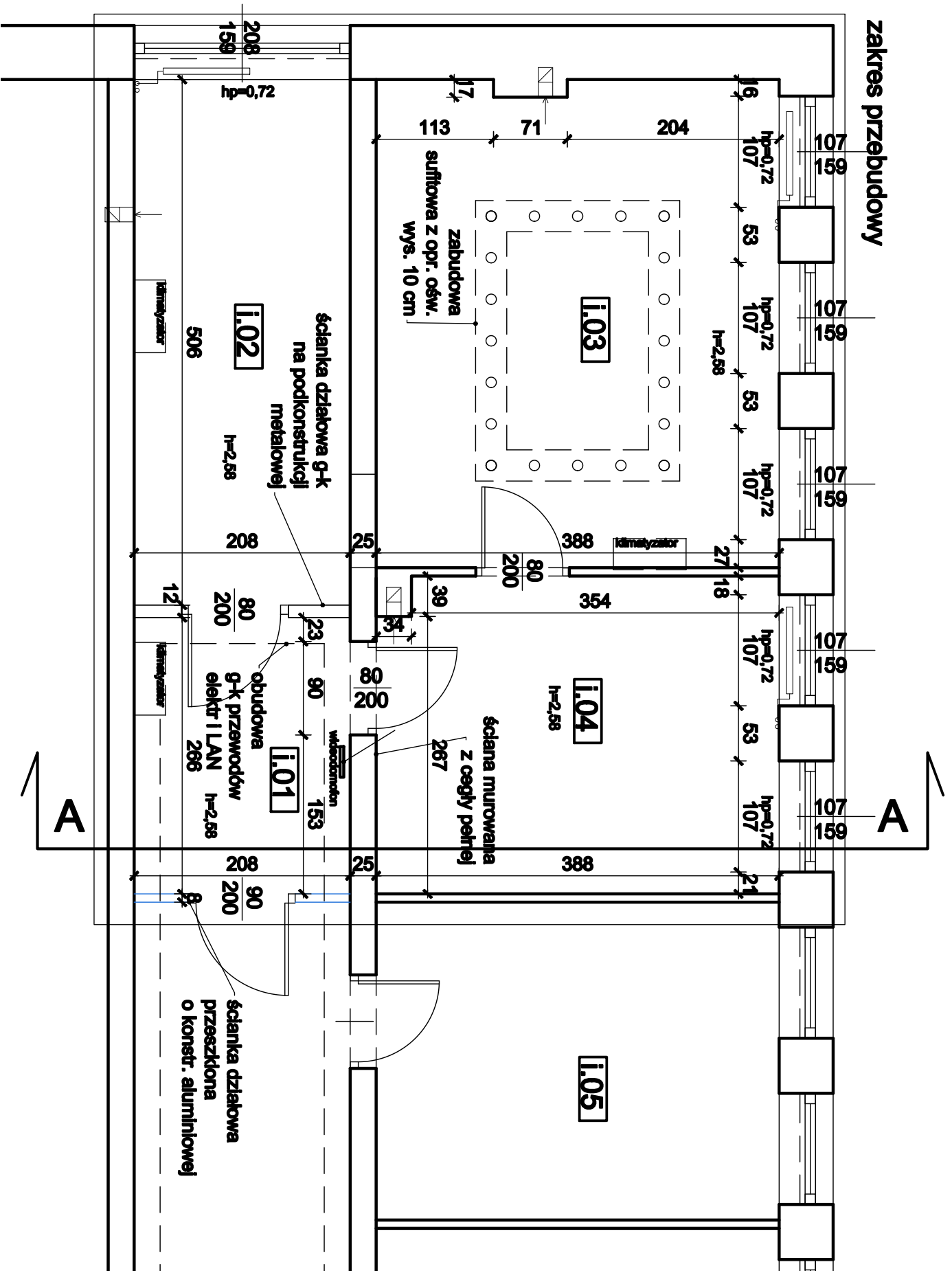


- UWAGI:**
1. Wymiarowanie drzwi podano w świetle przysięcia
  2. Wymiarowanie okien podano w świetle muru.
  3. Rysunek należy rozpatrywać łącznie z innymi powiązanyymi rysunkami oraz opłem technicznym.

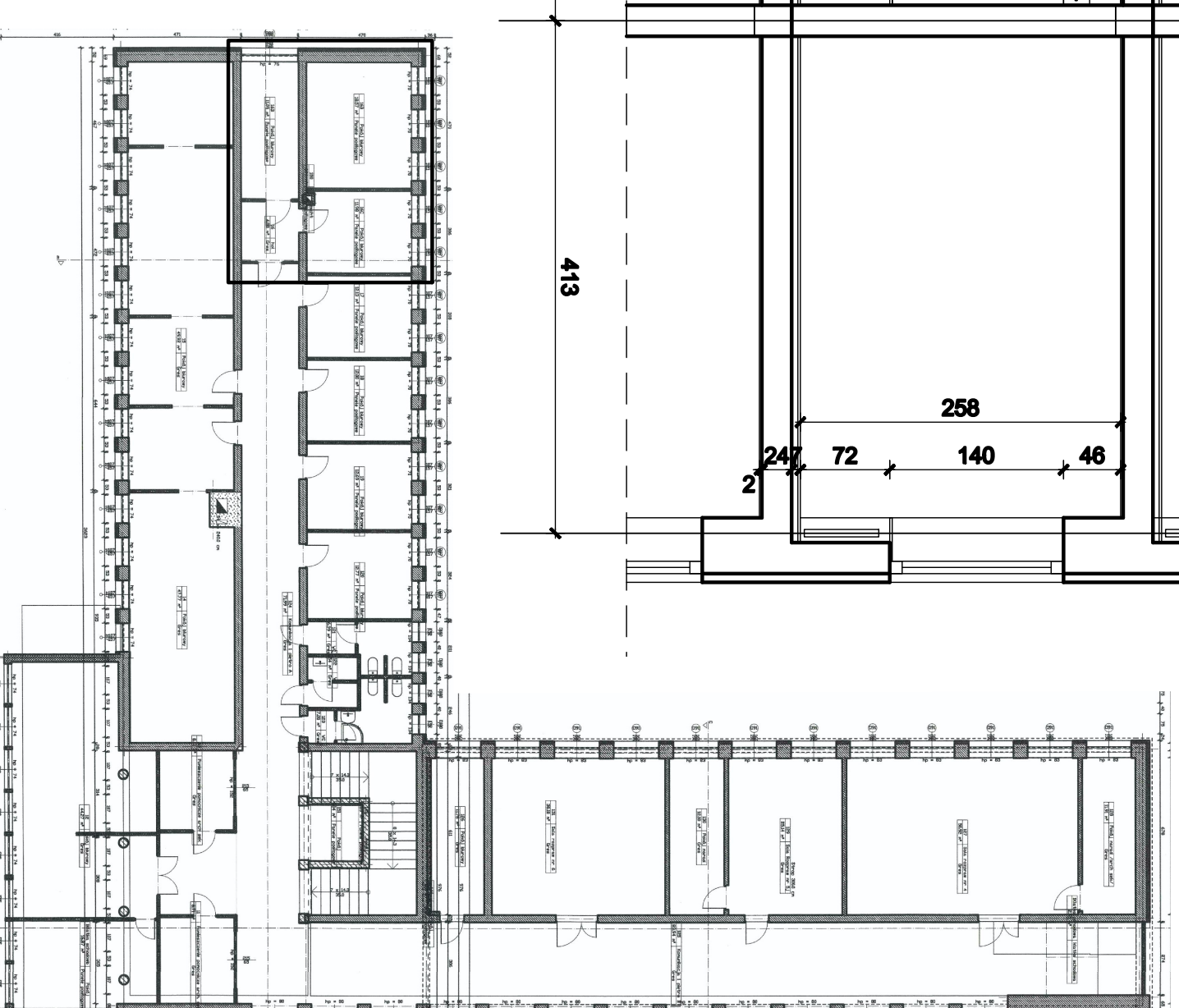
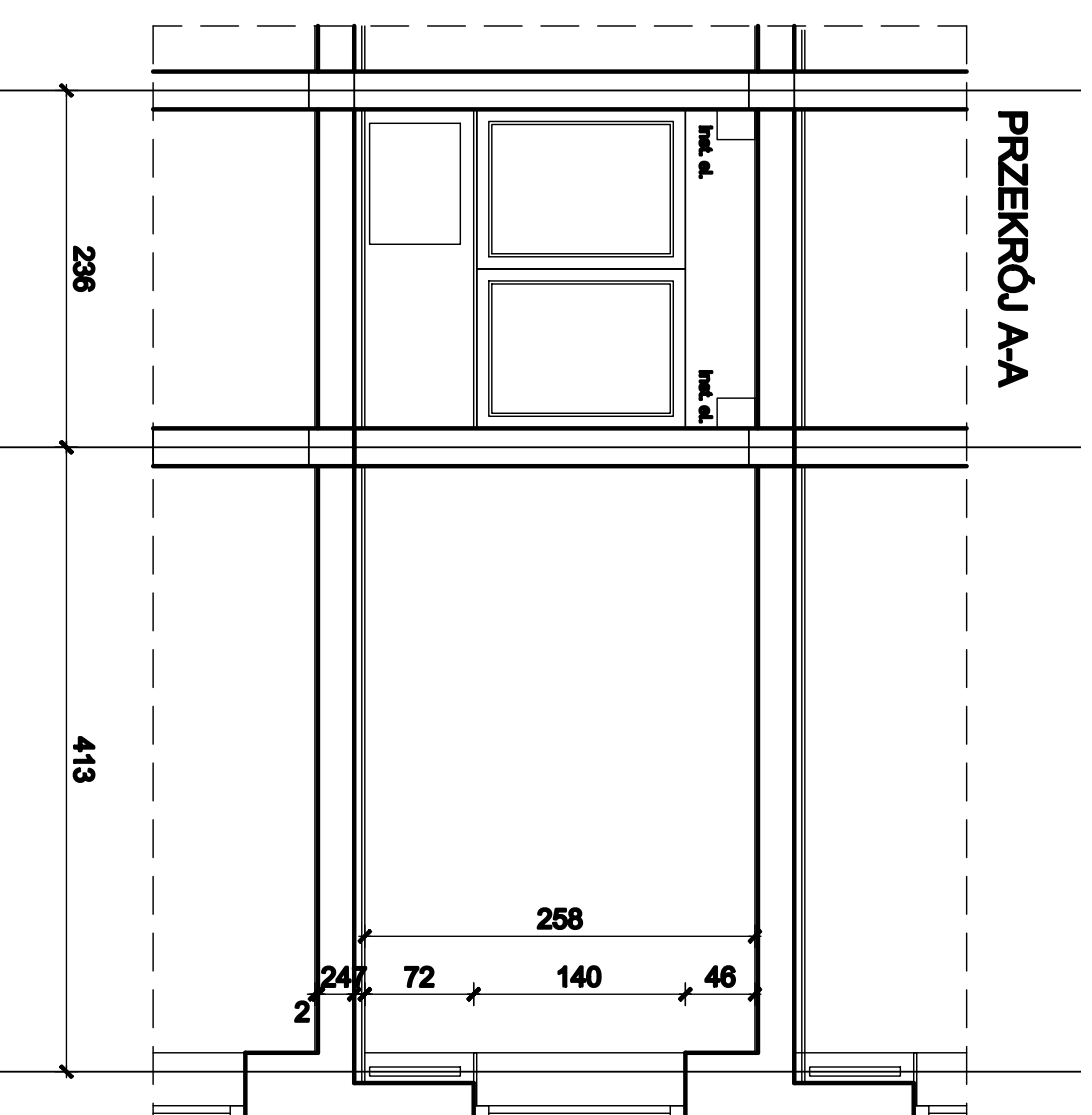
OZNACZENIA	
	ściana murowana z cegły pełnej
	ściana ceglana w technologii g-k
	ściana ceglana przesycona o konstrukcji aluminiowej
	hp nominalna wys. parapetu od PWP
	h wysokość pomieszczenia

ZESTAWIENIE POWIERZCHNI UŻYTKOWEJ			
NR	FUNKCJA	POSADKA	POW. (m <sup>2</sup> )
I.01	SEKRETARIAT	WYKŁ. DYW.	5,53
I.02	GABINET 1	WYKŁ. DYW.	10,52
I.03	GABINET 2	WYKŁ. DYW.	18,19
I.04	P. BIUROWY	WYKŁ. DYW.	11,87
		RAZEM	45,91

zakres przebudowy



PRZEKRÓJ A-A



LOKALIZACJA PRZEBUDOWY WYKONYWANYCH POMIESZCZEŃ NA 1 PIĘTRZE BUDYNKU

00	04.2022	Rysunek wydany
INWESTOR	SĄD REJONOWY W OTWOCKU UL. ARMII KRAJOWEJ 2, 64-400 OTWOCK	
PROJEKT	PROJEKT ARCHITEKTONICZNO-BUDOWLANY A.01	
TYTUŁ RYS.	RZUT POMIESZCZEŃ OBJĘTYCH PRZEBUDOWĄ - INWENTARYZACJA	
SKALA:	1:50	
PROJEKTANT:	mgr inż. arch. Anna Kula-Zachowicz	DATA: 05.2022
OPRACOWAŁ:	mgr inż. arch. Piotr Zachowicz	DATA: 02.2022
	nr tel. 81-29071, 81-13111	
	PROJEKT CHRONIONY PRAWEM AUTORSKIM	