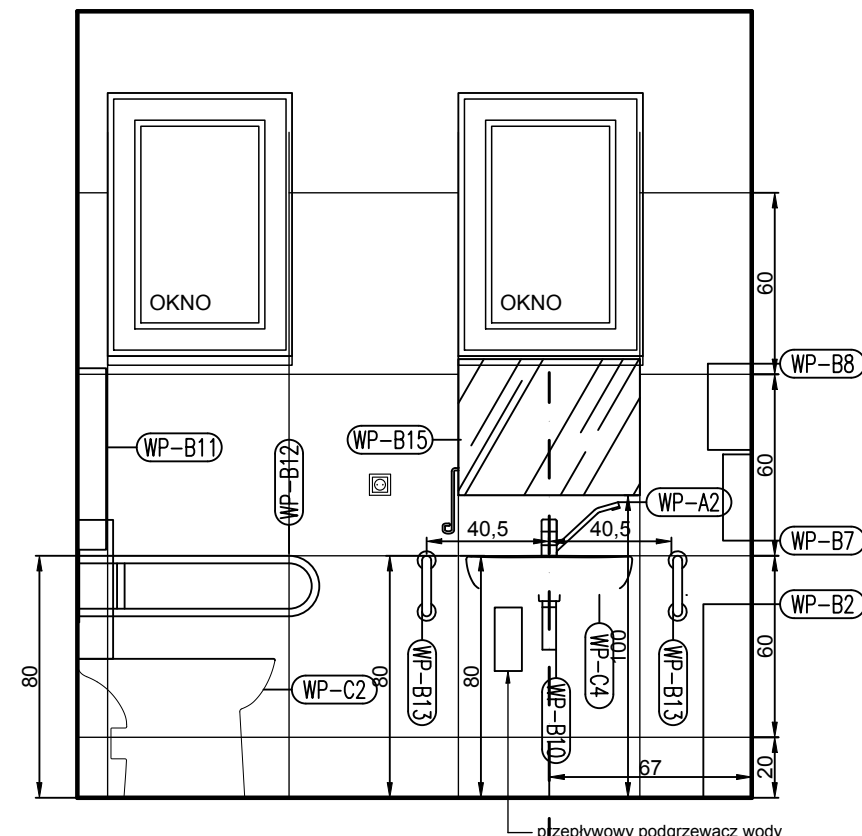
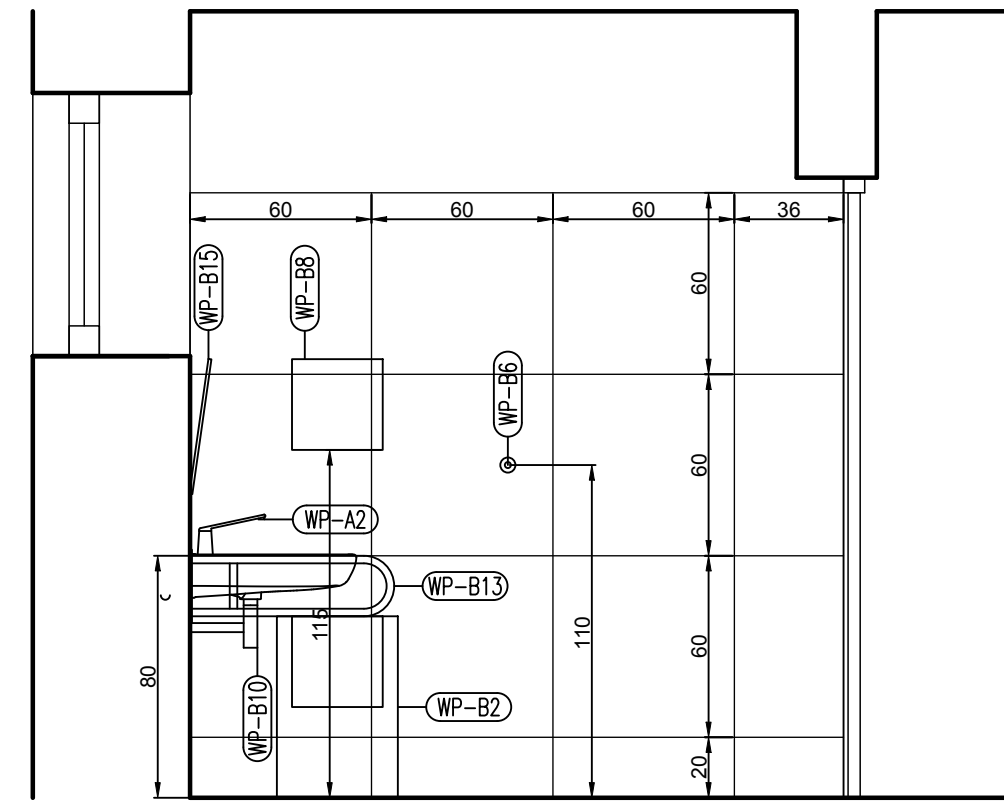


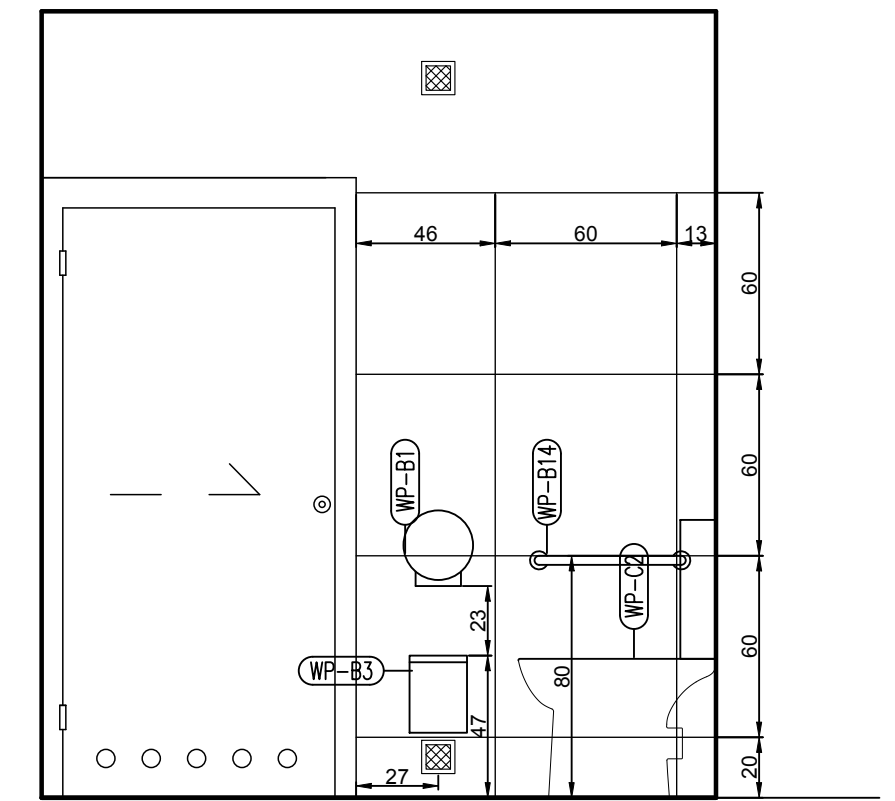
ROZWIĘCIE ŚCIANY A



ROZWIĘCIE ŚCIANY B



ROZWIĘCIE ŚCIANY C



ROZWIĘCIE ŚCIANY D

LEGENDA:

- WP-C1 - miska klozetowa wisząca, biała, z deską z tworzywa sztucznego białą i przyciskiem splotującym 3/6 l, chrom
- WP-C2 - miska klozetowa kompaktowa, stojąca, dla niepełnosprawnych, biała z deską z tworzywa sztucznego białą
- WP-C3 - umywalka ceramiczna szer. 55 cm, biała, bez przelewu z korkiem typu klik-klak chromowanym lub białym
- WP-C4 - umywalka ceramiczna dla niepełnosprawnych szer. 55 cm, gł 45 cm, biała, bez przelewu, z korkiem typu klik-klak chromowanym lub białym
- WP-A1 - bateria umywalkowa, sterowana czujnikiem ruchu, chrom
- WP-A2 - bateria umywalkowa z przedłużoną wylewką, sterowana czujnikiem ruchu, chrom
- WP-B1 - pojemnik na papier toaletowy, stal nierdzewna
- WP-B2 - kosz na śmieci 27 l, stal nierdzewna
- WP-B3 - kosz do damskich toalet, stal nierdzewna
- WP-B4 - kosz na pieluchy, stal nierdzewna, z pokrywą i pochłaniaczem zapachu
- WP-B5 - szcztotka do wc, stal nierdzewna
- WP-B6 - wieszak na ubrania, chrom
- WP-B7 - automatyczny podajnik mydła w płynie, stal nierdzewna
- WP-B8 - automatyczny podajnik ręczników papierowych w listkach, stal nierdzewna
- WP-B9 - lustro okrągłe śr 60 cm
- WP-B10 - syfon umywalkowy, typ butelkowy, chrom
- WP-B11 - przewijak dla dzieci składany; z antybakteryjnego polietylenu; natynkowy, składany poziomo 85.5,x9,2x62 cm
- WP-B12 - poręcz dla niepełnosprawnych, dł 80 cm, uchylna, stal nierdzewna
- WP-B13 - poręcz dla niepełnosprawnych, dł 70 cm, stała, stal nierdzewna
- WP-B14 - poręcz dla niepełnosprawnych, ścienna, dł 50 cm, stal nierdzewna
- WP-B15 - lustro uchylne z uchwytem regulacyjnym, dla niepełnosprawnych

PP - przycisk przywoławczy

POSADZKA:
płytki gres 60x60 cm szare, fuga 2 mm w kolorze płytek

ŚCIANY
płytki ścienne gres 60x60 cm, szare, fuga 2 mm, w kolorze płytek

DRZWI WEWNĘTRZNE: w okleinie z laminatu, dopasowanej do istniejących skrzydeł drzwiowych; szczegóły wg projektu technicznego

WYSOKOŚĆ MONTAŻU CERAMIKI SANITARNEJ NAD POSADZKĄ:
- WC -40 cm
- UMYWALKA W WC DLA NIEPEŁNOSPRAWNYCH - 80 cm
- UMYWALKA W WC MĘSKIM - 85 cm

uwagi:
OSTATECZNY RODZAJ I KOLOR PŁYTEK I FUG UZGODNIĆ Z INWESTOREM

00	02.2023	Rysunek wyjściowy
NR REWIZJI	DATA REWIZJI	ZMIANY
JEDNOSTKA PROJEKTOWA	NEA ANNA KULA-ŻOCHOWSKA AL. WOJSKA POLSKIEGO 35/26, 01-503 WARSZAWA tel. 603 197 816, akkula@poczta.onet.pl	
OBIEKT	REMONT POMIESZCZEŃ W BUDYNKU SĄDU REJONOWEGO W OTWOCKU	
ADRES	UL. ARMII KRAJOWEJ 2, OTWOCK DZIAŁKA NR EW. 33/2 Z OBRĘBU 46 ID DZIAŁKI. 141702_1.0046.33/2	
INWESTOR	SĄD REJONOWY W OTWOCKU UL. ARMII KRAJOWEJ 2, 05-400 OTWOCK	
FAZA:	PROJEKT WYKONAWCZY REMONTU TOALET NA PARTERZE	NR RYS. ARCH. A.07
TYTUŁ RYS:	TOALETA 0.1 ROZWIĘCIE ŚCIAN	SKALA: 1:25
PROJEKTANT:	PODPIS:	DATA:
mgr inż. arch. Anna Kula-Żochowska nr upr. BI-64/00, MA-1312		02.2023
PROJEKT CHRONIONY PRAWEM AUTORSKIM		