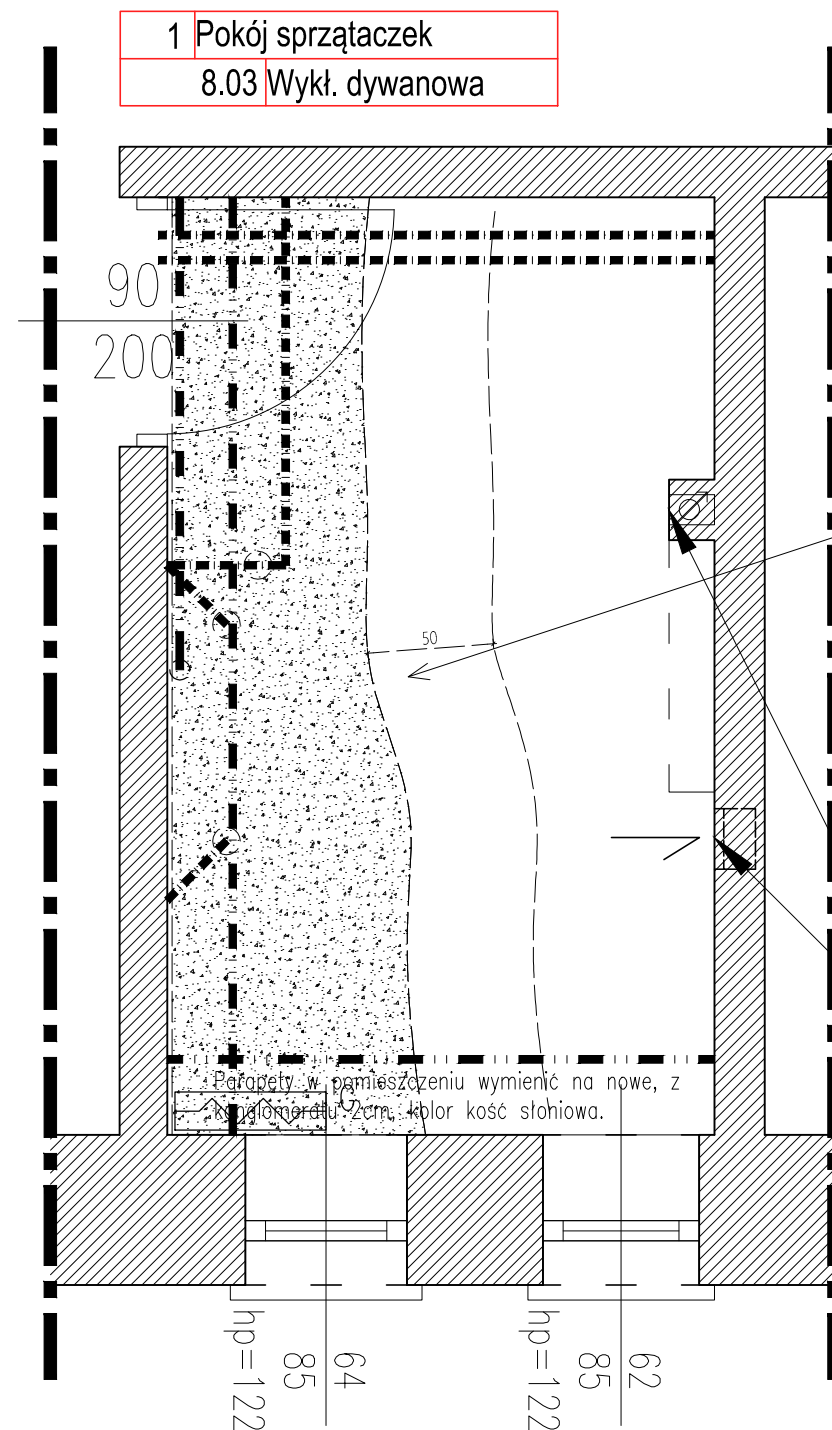
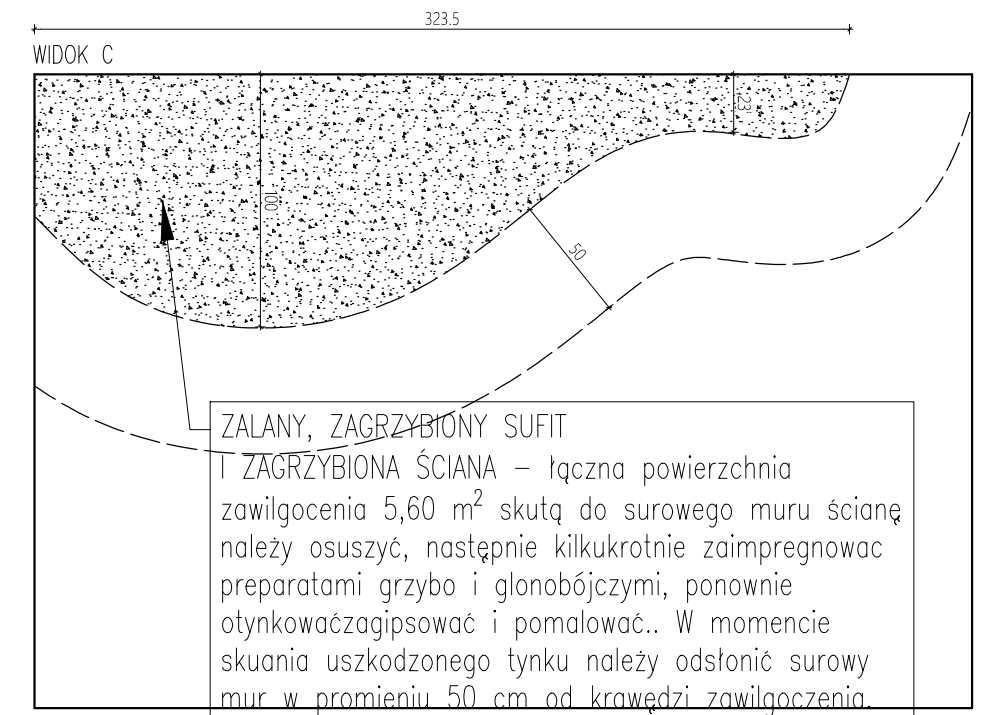


WIDOK ŚCIANY "B" - SKALA 1:30



WIDOK ŚCIANY "C" - SKALA 1:30



NALEŻY ZAMONTOWAC NOWĄ KRATKĘ WENTYLACYJNĄ NA ŚCIANIE O WYMIARACH 20*20cm.
NALEŻY ZAMONTOWAC NOWE DRZWICZKI REWIZYJNE O WYMIARACH 12*12 cm NA ZABUDOWIE GIPSOWO-KARTONOWEJ.
UWAGA: PRZED ZAMÓWIENIEM ELEMENTÓW NALEŻY POBRAĆ WYMIARY Z NATURY I DOSTOSOWAĆ ELEMENTY DO STANU RZECZYWISTEGO.

UWAGI:

- Należy oczyścić grzejnik i ponownie zamontować oraz pomalować w kolorze ściany.
- Instalacje pod sufitem należy oczyścić i pomalować na kolor biały RAL 9003
- Należy zamontować nowa kratkę wentylacyjną 20*20cm
- Należy wymienić drzwiczki rewizyjne.–białe, o wymiarze 12*12 cm
- W miejscu wycieków zaleca się skucie tynku, osuszenie powierzchni. W tym celu należy odstąpić surowy mur w miejscu zawilgocenia oraz w promieniu 50 cm od niego. Następnie należy zabezpieczyć kilkakrotnie preparatami grzybobójczymi (np. środkiem FOVEO TECH RG10 Preparat grzybo – glonobójczy lub środkiem równoważnym technologicznie) wykonanie nowego tynku, gładzi i malowanie farbą w odpowiednim kolorze (wg rysunku).
- Wszystkie ściany i sufit należy przygotować do gipsowania, gruntowania i malowania. Odpadający tynk należy skuć i uzupełnić nowym.
- Projektuje się parapety z konglomeratu kwarcowego gr 2cm, w kolorze kości słoniowej. Parapety należy zamontować tak aby licowały się z płaszczyzną ściany

JEDNOSTKA PROJEKTOWA	APIRIA Rafał Brdyła ul. Przy Forcie 12B/18 02-495 Warszawa	mail: biuro@apiria.pl tel: 792 461 829
ZAMAWIAJĄCY	"Sąd Rejonowy w Otwocku" ul. Armii Krajowej 2, 05-400 Otwock	NIP: 5321172552 REGON: 000324889
REPREZENTANT ZAMAWIAJĄCEGO	Justyna Misior Dyrektor Sądu Rejonowego w Otwocku	
TYTUŁ OPRACOWANIA	DOKUMENTACJA BUDOWLANO-WYKONAWCZA WRAZ Z CZĘŚCIĄ KOSZTORYSOWĄ I SPECYFIKACJĄ TECHNICZNĄ WYKONANIA I ODBIORU ROBÓT	
ZAKRES OPRACOWANIA	PROJEKT BUDOWLANO-WYKONAWCZY REMONTU POKOJU SPRZĄTACZEK ZNAJDUJĄCEGO SIĘ W PIWNICY ORAZ REMONTU POKOJU NR 21 ZNAJDUJĄCEGO SIĘ NA I PIĘTRZE BUDYNKU SĄDU	
TYTUŁ RYSUNKU	ZMIANY BUDOWLANE POMIESZCZENIA SPRZĄTACZEK	Nr rys.: A-05
PROJEKTANT:	mgr inż. arch. Karol Cudziło upr. nr MA/083/18	Skala: 1:30
PROJEKTANT:	mgr inż. arch. Rafał Wyroślak	Data: 06.2023