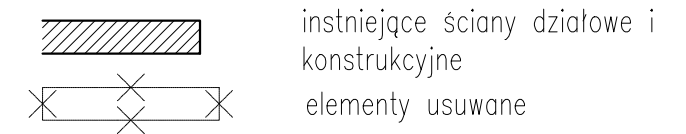


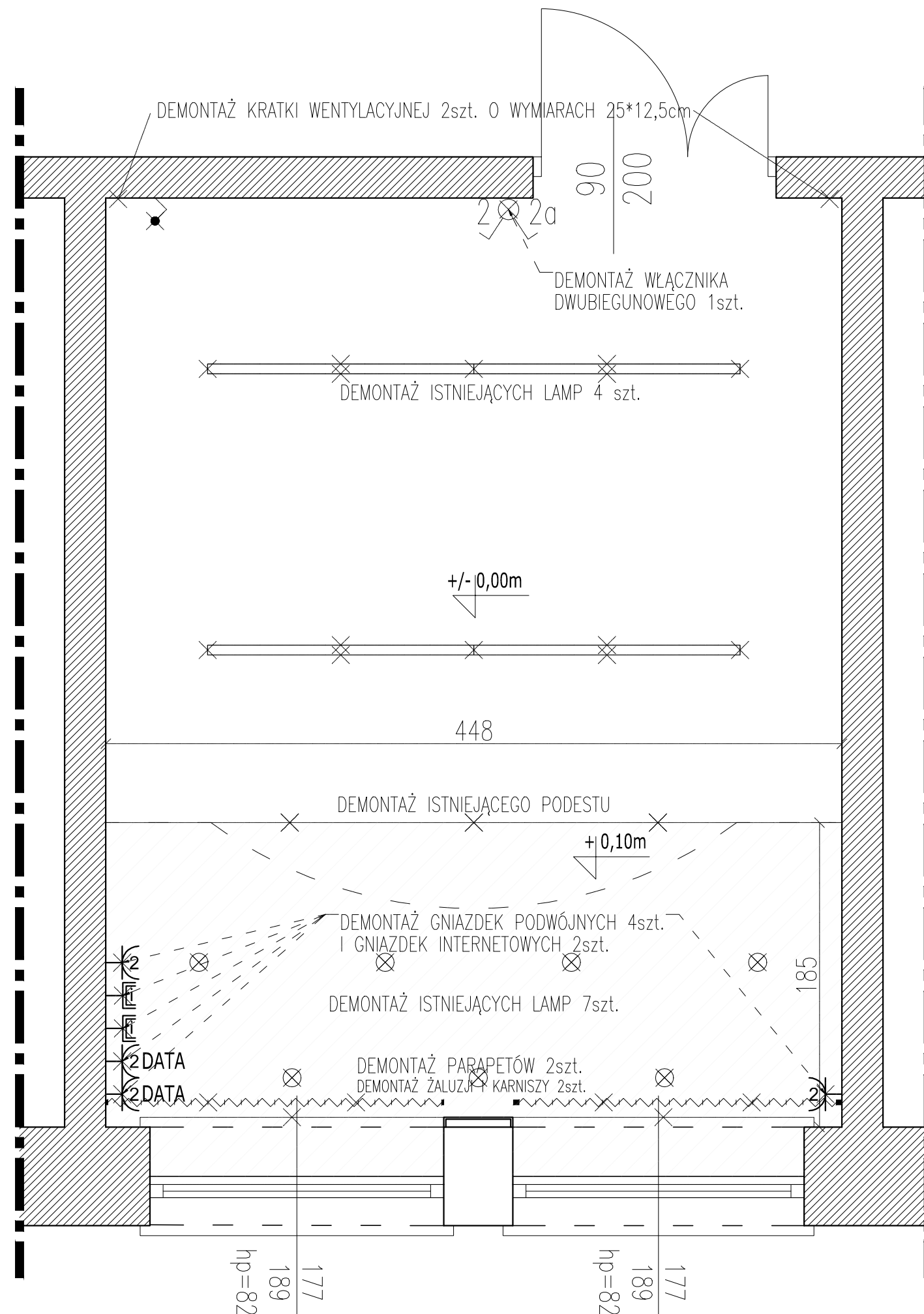
LEGENDA WYBURZENIA



UWAGA:

Należy zdemontować wszystkie posadzki i cokoły

DEMONTAŻE	
ILOŚĆ	ELEMENT
2 szt.	kratka wentylacyjna
2 szt.	parapet kamienny
2 szt.	żaluzja i karnisz
1 szt.	łącznie dwubiegunowy
4 szt.	lampa natynkowa
7 szt.	lampa podtynkowa
2 szt.	gniazdo podwójne
2 szt.	gniazdo internetowe LAN
2szt.	gniazdo podwójne DATA
17,5mb	peszle na ścianach
185x448x20	podest (sz. x dł. x wys.) cm



POSADZKI :

W POMIESZCZENIU ZNAJDUJE SIĘ WYKŁADZINA PCV KLEJONA BEZPOŚREDNIO NA BETONOWĄ POSADZKĘ. ISTNIEJĄCA WYKŁADZINĘ NALEŻY USUNĄĆ, POSADZKĘ OCZYŚCIĆ Z POZOSTAŁOŚCI PO ZAPRAWIE KLEJOWEJ

COKOŁY:

ISTNIEJĄCE DCOKOŁY ZARÓWNO PRZY POSADZCE JAK I PODEŚCIE NALEŻY ZDEMONTOWAĆ, A ŚCIANĘ OCZYŚCIĆ Z RESZTEK KLEJU LUB INNEGO ŚRODKA MONTAŻOWEGO.

PODEST:

ISTNIEJĄCY PODEST W KONSTRUKCJI DREWNIANEJ NALEŻY ZDEMONTOWAĆ

ŚCIANY:

ŚCIANY NALEŻY OCZYŚCIĆ Z EWENTUALNYCH ŁUSZCZĄCYCH SIĘ POWŁOK MALARSKICH, UZUPEŁNIĆ UBYTKI PESZLE: WSZYSTKIE PESZLE BIEGNĄCE PRZY POSADZCE LUB OD POSADZKI DO SUFITU NALEŻY ZDEMONTOWAĆ.

PESZLE ZNAJDUJĄCE SIĘ POD SUFITEM NALEŻY POZOSTAWIĆ I OCZYŚCIĆ.

JEDNOSTKA PROJEKTOWA	APIRIA Rafał Brdyła ul. Przy Forcie 12B/18 02-495 Warszawa	mail: biuro@apiria.pl tel: 792 461 829
ZAMAWIAJĄCY	"Sąd Rejonowy w Otwocku" ul. Armii Krajowej 2, 05-400 Otwock	NIP: 5321172552 REGON: 000324889
REPREZENTANT ZAMAWIAJĄCEGO	Justyna Misior Dyrektor Sądu Rejonowego w Otwocku	
TYTUŁ OPRACOWANIA	DOKUMENTACJA BUDOWLANO-WYKONAWCZA WRAZ Z CZĘŚCIĄ KOSZTORYSOWĄ I SPECYFIKACJĄ TECHNICZNĄ WYKONANIA I ODBIORU ROBÓT	
ZAKRES OPRACOWANIA	PROJEKT BUDOWLANO-WYKONAWCZY REMONTU SALI ROZPRAW NR 2 ZNAJDUJĄCEJ SIĘ NA PARTERZE BUDYNKU SĄDU	
TYTUŁ RYSUNKU	DEMONTAŻE	Nr rys.: A-03
PROJEKTANT:	mgr inż. arch. Karol Cudziło upr. nr MA/083/18	Skala: 1:30
PROJEKTANT:	mgr inż. arch. Rafał Wyroślak	Data: 06.2023