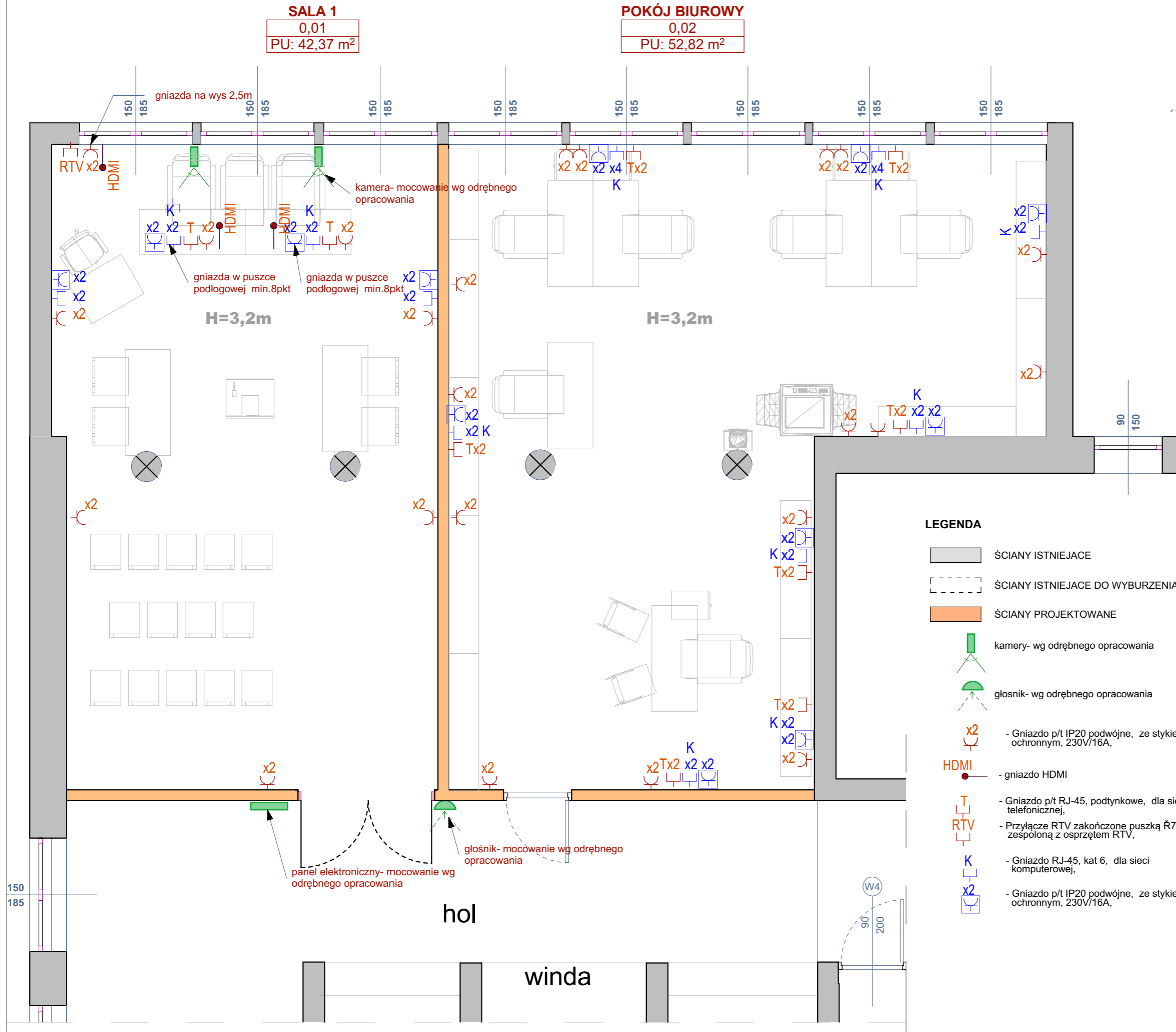


FRAGMENT RZUTU PIĘTRA +1- SUFITY - INSTALACJA ELEKTRYCZNA SKALA 1:50

SCHEMAT BUDYNKU 1:500

miejsce wprowadzanych zmian



LEGENDA

- ŚCIANY ISTNIEJĄCE
- ŚCIANY ISTNIEJĄCE DO WYBURZENIA
- ŚCIANY PROJEKTOWANE
- kamery- wg odrębnego opracowania
- głośnik- wg odrębnego opracowania
- Gniazdo p/t IP20 podwójne, ze stykiem ochronnym, 230V/16A,
- gniazdo HDMI
- Gniazdo p/t RJ-45, podtykowe, dla sieci telefonicznej,
- Przyłącze RTV zakończone puszką R70 zespoloną z osprzętem RTV,
- Gniazdo RJ-45, kat 6, dla sieci komputerowej,
- Gniazdo p/t IP20 podwójne, ze stykiem ochronnym, 230V/16A,

inwestor: Sąd Rejonowy w Otwocku
ul. Armii Krajowej 2
05-400 Otwock

tytuł: **Remont pomieszczeń biurowych
Sądu Rejonowego w Otwocku**

adres: Sąd Rejonowy w Otwocku
ul. Armii Krajowej 2
05-400 Otwock

jednostka projektowa

QUARTUM
BIURO PROJEKTOWE

ul. Kwatery głównej 46c/16, 04-294 Warszawa
www.quartum.pl, e:biuro@quartum.pl
NIP:544-132-57-16, REGON 200418012

projektanci

INSTALACJA ELEKTRYCZNA

mgr inż. arch.
Cezary Jaszczółt
BŁ PdOKK/123/2009

nazwa rysunku:
RZUT PIĘTRA +1- fragm.- INST. ELEKTRYCZNA

branża:
INSTALACJA ELEKTRYCZNA

skala: **1:50**

nr rysunku: **PB/03.0**

faza projektu: **PROJEKT BUDOWLANY**

data: **26.03.2018**