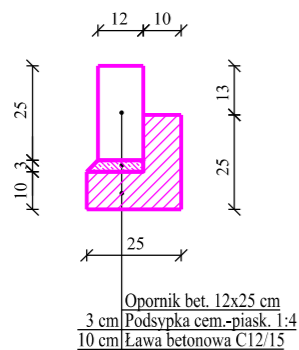
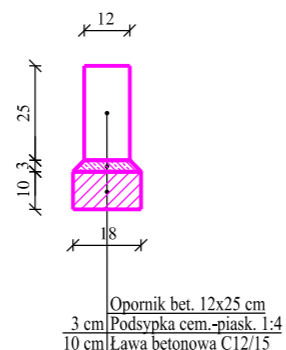


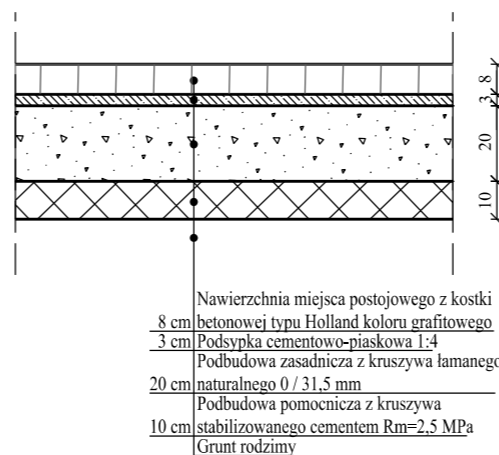
Szczegół konstrukcyjny A
skala 1:20



Szczegół konstrukcyjny B
skala 1:20



Szczegół konstrukcyjny
nawierzchni miejsca postojowego
skala 1:20



1	Nawierzchnia miejsca postojowego z kostki betonowej typu Holland koloru grafitowego grubości 8 cm
2	Podsyпка cementowo - piaskowa 1:4 grubości 3 cm
3	Podbudowa zasadnicza z kruszywa łamanego naturalnego 0 / 31,5 mm grubości 20 cm
4	Podbudowa pomocnicza z kruszywa stabilizowanego cementem Rm=2.5 MPa grubości 10 cm
5	Humusowanie wraz z obsianiem trawą grubości 10 cm
6	Grunt rodzimy

Jednostka projektowa INSTRADA ŁUKASZ ŁOŻECKI UL. MARII KONOPNICKIEJ 10 08-200 ŁOSICE			
Inwestor SĄD REJONOWY W OTWOCKU UL. ARMII KRAJOWEJ 2 05-400 OTWOCK			
Nazwa opracowania DOKUMENTACJA TECHNICZNA - ZAŁĄCZNIK DO ZGŁOSZENIA ROBÓT BUDOWLANYCH			
Tytuł opracowania BUDOWA MIEJSCA POSTOJOWEGO DLA SAMOCHODÓW OSOBOWYCH PRZY SĄDZIE REJONOWYM W OTWOCKU NA TERENIE DZIAŁKI NR 33/2 OBRĘB 46 PRZY UL. ARMII KRAJOWEJ 2 W OTWOCKU			
Lokalizacja gmina Otwock, powiat otwocki, województwo mazowieckie			
Branża DROGI			
Nazwa rysunku Przekroje normalne Szczegóły konstrukcyjne			
Data opracowania 22.08.2019 r.	Skala 1:50 1:20	Numer rysunku 3	
Stanowisko	Imię i nazwisko	Specjalność/Uprawnienia	Podpis
Projektant	inż. Andrzej Drzazgowski	Drogi MAZ/0025/ZOOD/13	
Opracował	mgr. inż. Łukasz Łożęcki		