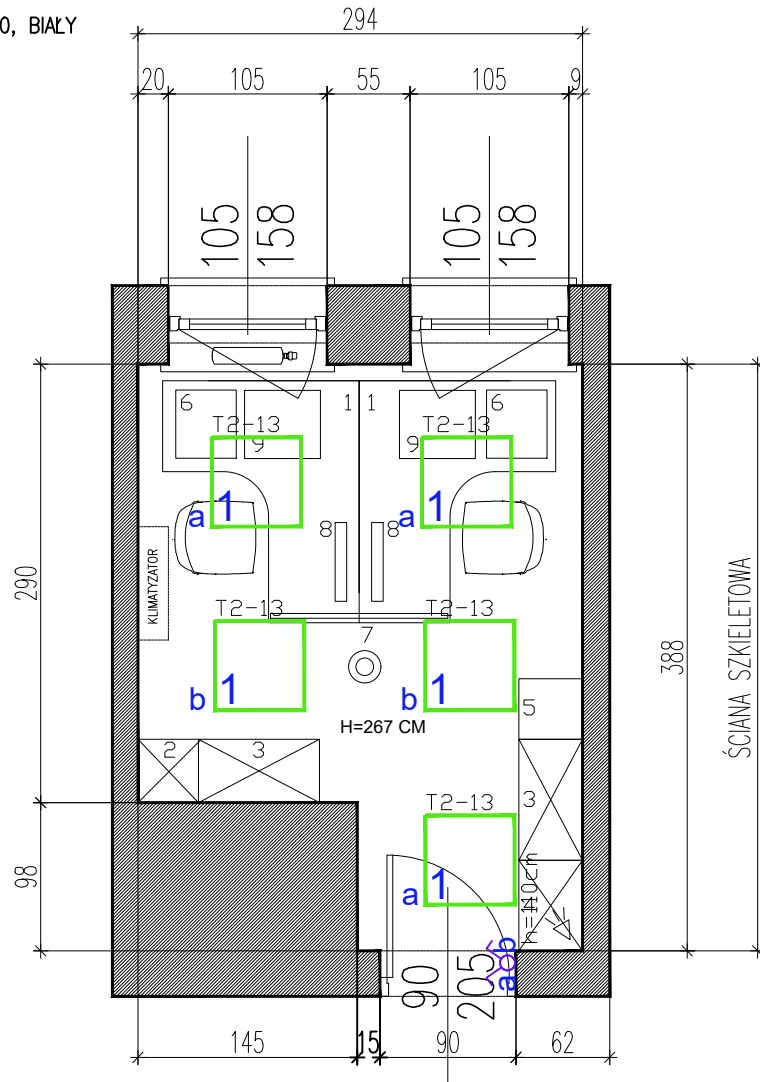


LEGENDA:

1 OPRAWA NATYNKOWA 600x600 LED 2900lm;  
PLX RCR II kl. IP20 592x592mm 830 (29W)

2 OPRAWA NATYNKOWA 600x600 LED 3500lm;  
PLX RCR II kl. IP20 592x592mm 830 (37W)

ŁĄCZNIK PODWÓJNY P/T IP20, BIAŁY



SPIS PROJEKTOWANEGO WYPOSAŻENIA:

- 1- BIURKO 160X130 CM
- 2- SZAFKA NA DOKUMENTY 42X40X260 CM
- 3- SZAFKA NA DOKUMENTY 42X80X260 CM
- 4- SZAFKA UBRANIOWA 42X60X260 CM (NADSTAWKA NA DOKUMENTY)
- 5- SZAFKA NISKA NA CZAJNIK 42X40X74 CM
- 6- KONTENER PODBIURKOWY 40X45X55 CM
- 7- OSŁONA PODBIURKOWA
- 8- MONITOR
- 9- KONTENER PODBIURKOWY NA DRUKARKĘ 45X50X15 CM

LEGENDA:

KLIMATYZATOR ISTN. KLIMATYZATOR DO ZACHOWANIA

ISTN. CZUJNIK RUCHU DO PRZEŁOŻENIA NAD DRZWI-  
POZA ZAKRESEM OPRACOWANIA

ISTN. CZUJNIK DYMU DO ZACHOWANIA

ISTN. GRZEJNIK DO ZACHOWANIA

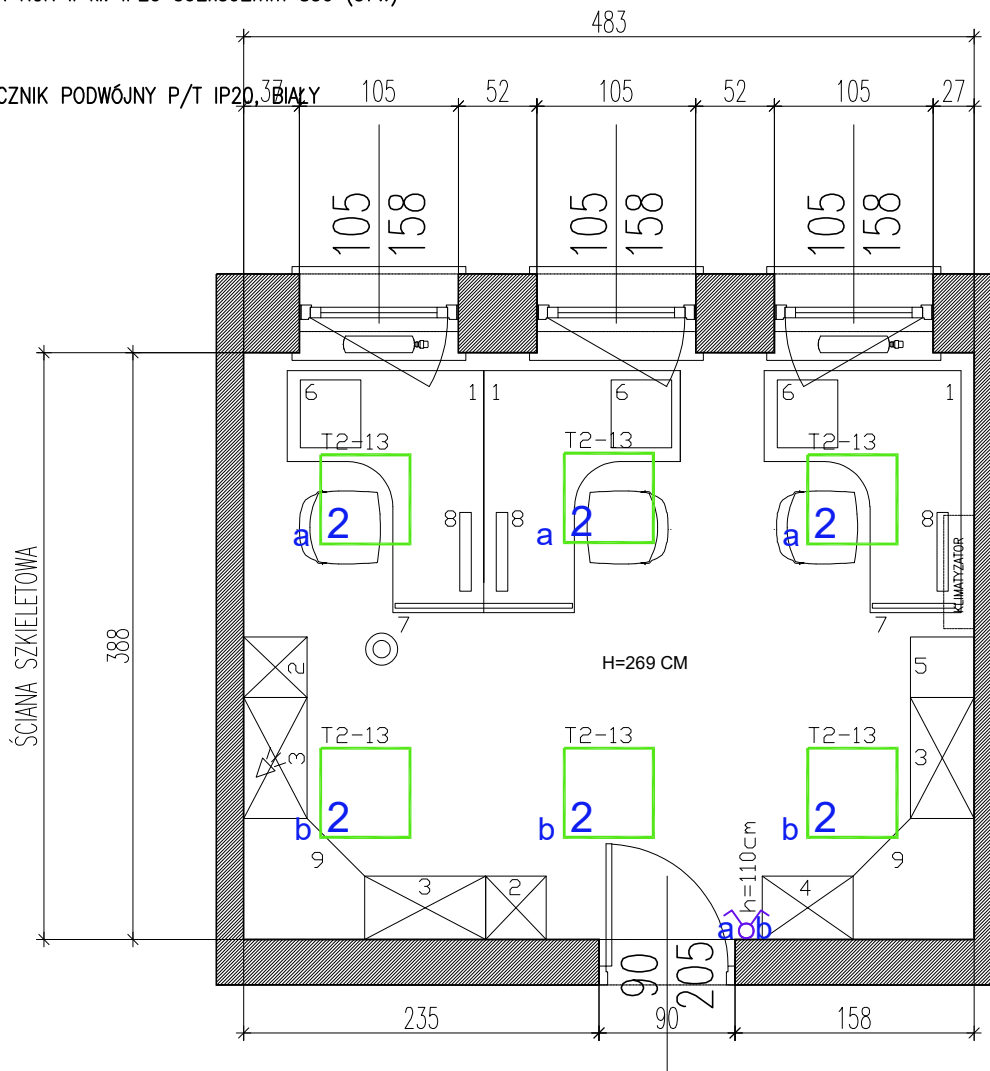
Projektant:	BABAKA ARCHITEKCI Aleksandra Kaszubska 00-453 Warszawa ul. Czerniakowska 159/78 tel. 880 645 542 www.babaka.pl		
Investor:	SĄD REJONOWY W OTWOCKU		
Obiekt:	SĄD REJONOWY W OTWOCKU POKÓJ BIUROWY NR 2		
Adres:	UL. ARMII KRAJOWEJ 2, OTWOCK		
Tytuł rysunku:	PLAN INSTALACJI OŚWIETLENIA RZUT POKOJU BIUROWEGO NR 2	Data	Nr rysunku
		2021 - 25 - 03	IE-01
Faza projektu:	PROJEKT BUDOWLANO- WYKONAWCZY		Skala 1:50
PROJEKTANT	Podpis		
INSTALACJE ELEKTRYCZNE	mgr inż. Mikołaj Sabat nr upr. MAZ/0328/PWBE/21		

LEGENDA:

1 OPRAWA NATYNKOWA 600x600 LED 2900lm;  
PLX RCR II kl. IP20 592x592mm 830 (29W)

2 OPRAWA NATYNKOWA 600x600 LED 3500lm;  
PLX RCR II kl. IP20 592x592mm 830 (37W)

ŁĄCZNIK PODWÓJNY P/T IP20, BIAŁY



SPIS PROJEKTOWANEGO WYPOSAŻENIA:

- 1- BIURKO 160X130 CM
- 2- SZAFKA NA DOKUMENTY 42X40X260 CM
- 3- SZAFKA NA DOKUMENTY 42X80X260 CM
- 4- SZAFKA UBRANIOWA 42X60X260 CM (NADSTAWKA NA DOKUMENTY)
- 5- SZAFKA NISKA NA CZAJNIK 42X40X74 CM
- 6- KONTENER PODBIURKOWY 40X45X55 CM
- 7- OSŁONA PODBIURKOWA
- 8- MONITOR
- 9- SZAFKA NA DOKUMENTY 80X80X42X42X260 CM

LEGENDA:

- ISTN. KLIMATYZATOR DO ZACHOWANIA
- ISTN. CZUJNIK RUCHU DO PRZEŁOŻENIA NAD DRZWIWI-  
POZA ZAKRESEM OPRACOWANIA
- ISTN. CZUJNIK DYMU DO ZACHOWANIA
- ISTN. GRZEJNIK DO ZACHOWANIA

Projektant:	BABAKA ARCHITEKCI Aleksandra Kaszubska 00-453 Warszawa ul. Czerniakowska 159/78 tel. 880 645 542 www.babaka.pl		
Inwestor:	SĄD REJONOWY W OTWOCKU		
Obiekt:	SĄD REJONOWY W OTWOCKU POKÓJ BIUROWY NR 3		
Adres:	UL. ARMII KRAJOWEJ 2, OTWOCK		
Tytuł rysunku:	PLAN INSTALACJI OŚWIETLENIA RZUT POKOJU BIUROWEGO NR 3	Data:	Nr rysunku
		2021 - 25 - 03	IE-02
Faza projektu:	PROJEKT BUDOWLANO- WYKONAWCZY	Skala:	1:50
PROJEKTANT	Podpis		
INSTALACJE ELEKTRYCZNE	mgr inż. Mikołaj Sabat nr upr. MAZ/0328/PWB/E/21		

LEGENDA:



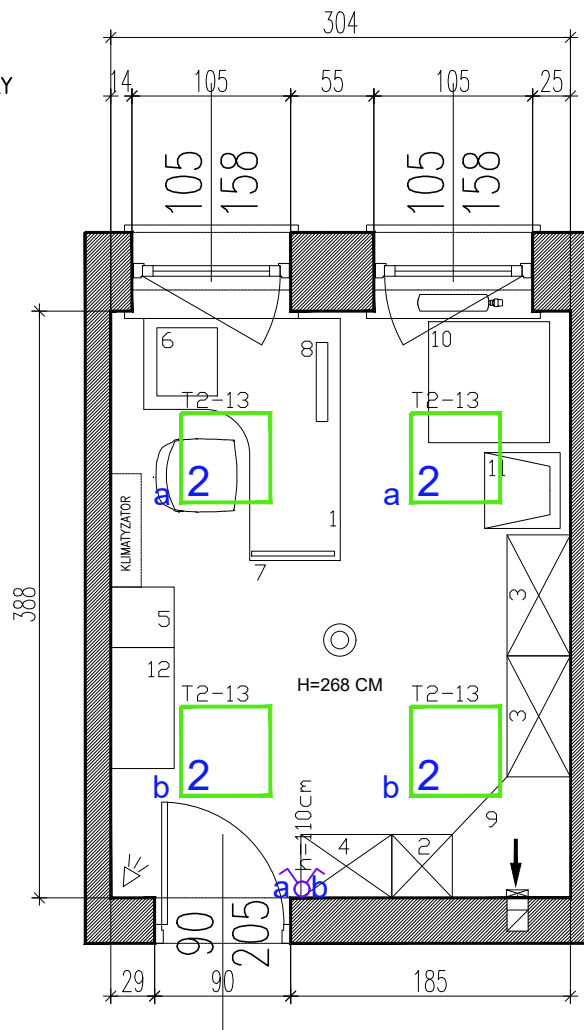
OPRAWA NATYNKOWA 600x600 LED 2900lm;  
PLX RCR II kl. IP20 592x592mm 830 (29W)



OPRAWA NATYNKOWA 600x600 LED 3500lm;  
PLX RCR II kl. IP20 592x592mm 830 (37W)



ŁĄCZNIK PODWÓJNY P/T IP20, BIAŁY



SPIS PROJEKTOWANEGO WYPOSAŻENIA:

- 1- BIURKO 160X130 CM
- 2- SZAFKA NA DOKUMENTY 42X40X220 CM
- 3- SZAFKA NA DOKUMENTY 42X80X220 CM
- 4- SZAFKA UBRANIOWA 42X60X260 CM (NADSTAWKA NA DOKUMENTY)
- 5- SZAFKA NISKA NA CZAJNIK 42X40X74 CM
- 6- KONTENER PODBIURKOWY 40X45X55 CM
- 7- OSŁONA PODBIURKOWA
- 8- MONITOR
- 9- SZAFKA NA DOKUMENTY 80X80X42X42X220 CM
- 10- STOLIK 80X80X55 CM
- 11- FOTEL
- 12- REGAŁ 42X80X220 CM


LEGENDA:

 ISTN. KLIMATYZATOR DO ZACHOWANIA

 ISTN. CZUJNIK RUCHU DO ZACHOWANIA

 ISTN. CZUJNIK DYMU DO ZACHOWANIA

 ISTN. GRZEJNIK DO ZACHOWANIA

 KRATKA WENT. 15X15 CM DO WYMIANY

Projektant:	BABAKA ARCHITEKCI Aleksandra Kaszubska 00-453 Warszawa ul. Czerniakowska 159/78 tel. 880 645 542 www.babaka.pl		
Inwestor:	SĄD REJONOWY W OTWOCKU		
Obiekt:	SĄD REJONOWY W OTWOCKU POKÓJ BIUROWY NR 4		
Adres:	UL. ARMII KRAJOWEJ 2, OTWOCK		
Tytuł rysunku:	PLAN INSTALACJI OŚWIETLENIA RZUT POKOJU BIUROWEGO NR 4	Data: 2021 - 25 - 03	Nr rysunku: IE-03
Faza projektu:	PROJEKT BUDOWLANO- WYKONAWCZY	Skala: 1:50	Podpis
INSTALACJE ELEKTRYCZNE	mgr inż. Mikołaj Sabat nr upr. MAZ/0328/PWB/E/21		

LEGENDA:



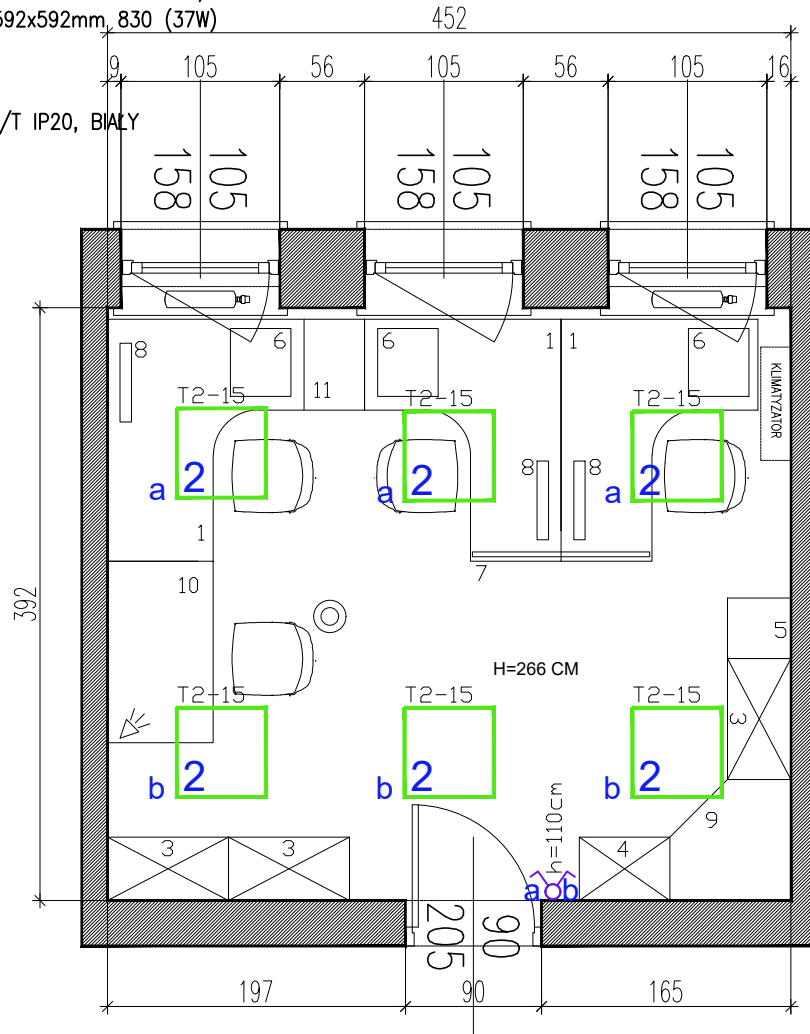
OPRAWA NATYNKOWA 600x600 LED 2900lm;  
PLX RCR II kl. IP20 592x592mm 830 (29W)



OPRAWA NATYNKOWA 600x600 LED 3500lm;  
PLX RCR II kl. IP20 592x592mm, 830 (37W)



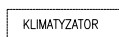
ŁĄCZNIK PODWÓJNY P/T IP20, BIAŁY



SPIS PROJEKTOWANEGO WYPOSAŻENIA:

- 1- BIURKO 160X130 CM
- 3- SZAFKA NA DOKUMENTY 42X80X260 CM
- 4- SZAFKA UBRANIOWA 42X60X260 CM (NADSTAWKA NA DOKUMENTY)
- 5- SZAFKA NISKA NA CZAJNIK 42X40X74 CM
- 6- KONTENER PODBIURKOWY 40X45X55 CM
- 7- OSŁONA PODBIURKOWA
- 8- MONITOR
- 9- SZAFKA NA DOKUMENTY 80X80X42X42X260 CM
- 10- BIURKO 120X70 CM
- 11- DOSTAWKA DO BIURKA 40X60 CM

LEGENDA:



ISTN. KLIMATYZATOR DO ZACHOWANIA



ISTN. CZUJNIK RUCHU DO ZACHOWANIA

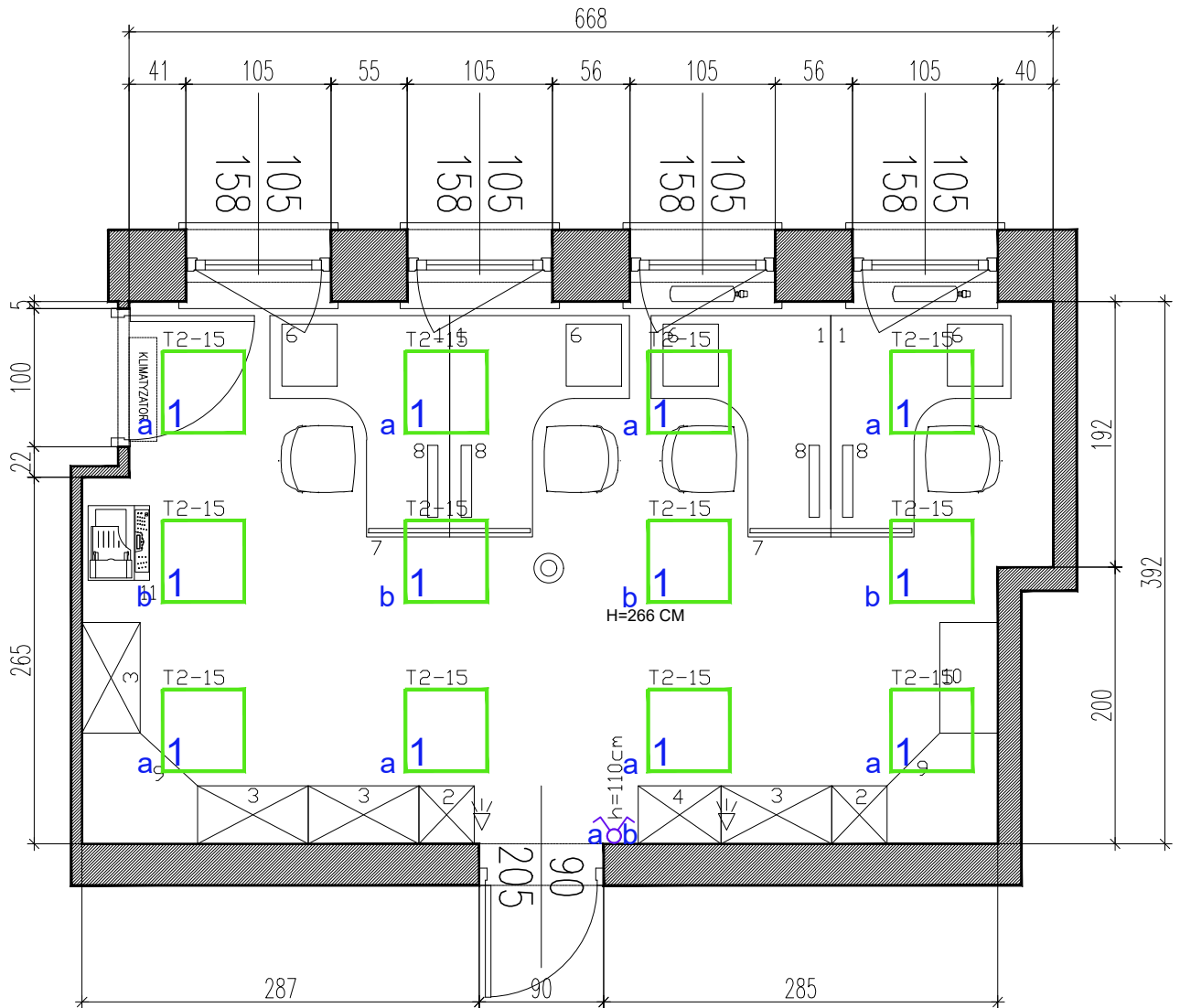


ISTN. CZUJNIK DYMU DO ZACHOWANIA



ISTN. GRZEJNIK DO ZACHOWANIA

Projektant:	BABAKA ARCHITEKCI Aleksandra Kaszubska 00-453 Warszawa ul. Czerniakowska 159/78 tel. 880 645 542 www.babaka.pl		
Inwestor:	SĄD REJONOWY W OTWOCKU		
Obiekt:	SĄD REJONOWY W OTWOCKU POKÓJ BIUROWY NR 6		
Adres:	UL. ARMII KRAJOWEJ 2, OTWOCK		
Tytuł rysunku:	PLAN INSTALACJI OŚWIETLENIA RZUT POKOJU BIUROWEGO NR 6	Data	Nr rysunku
		2021 - 25 - 03	IE-04
Faza projektu:	PROJEKT BUDOWLANO- WYKONAWCZY		Skala 1:50
PROJEKTANT			Podpis
INSTALACJE ELEKTRYCZNE	mgr inż. Mikołaj Sabat nr upr. MAZ/0328/PWBE/21		



SPIS PROJEKTOWANEGO WYPOSAŻENIA:

- 1- BIURKO 140X100 CM
- 2- SZAFKA NA DOKUMENTY 42X40X260 CM
- 3- SZAFKA NA DOKUMENTY 42X80X260 CM
- 4- SZAFKA UBRANIOWA 42X60X260 CM (NADSTAWKA NA DOKUMENTY)
- 6- KONTENER PODBIURKOWY 40X45X55 CM
- 7- OSŁONA PODBIURKOWA
- 8- MONITOR
- 9- SZAFKA NA DOKUMENTY 80X80X42X42X260 CM
- 10- SZAFKA 42X80X114 CM
- 11- XERO

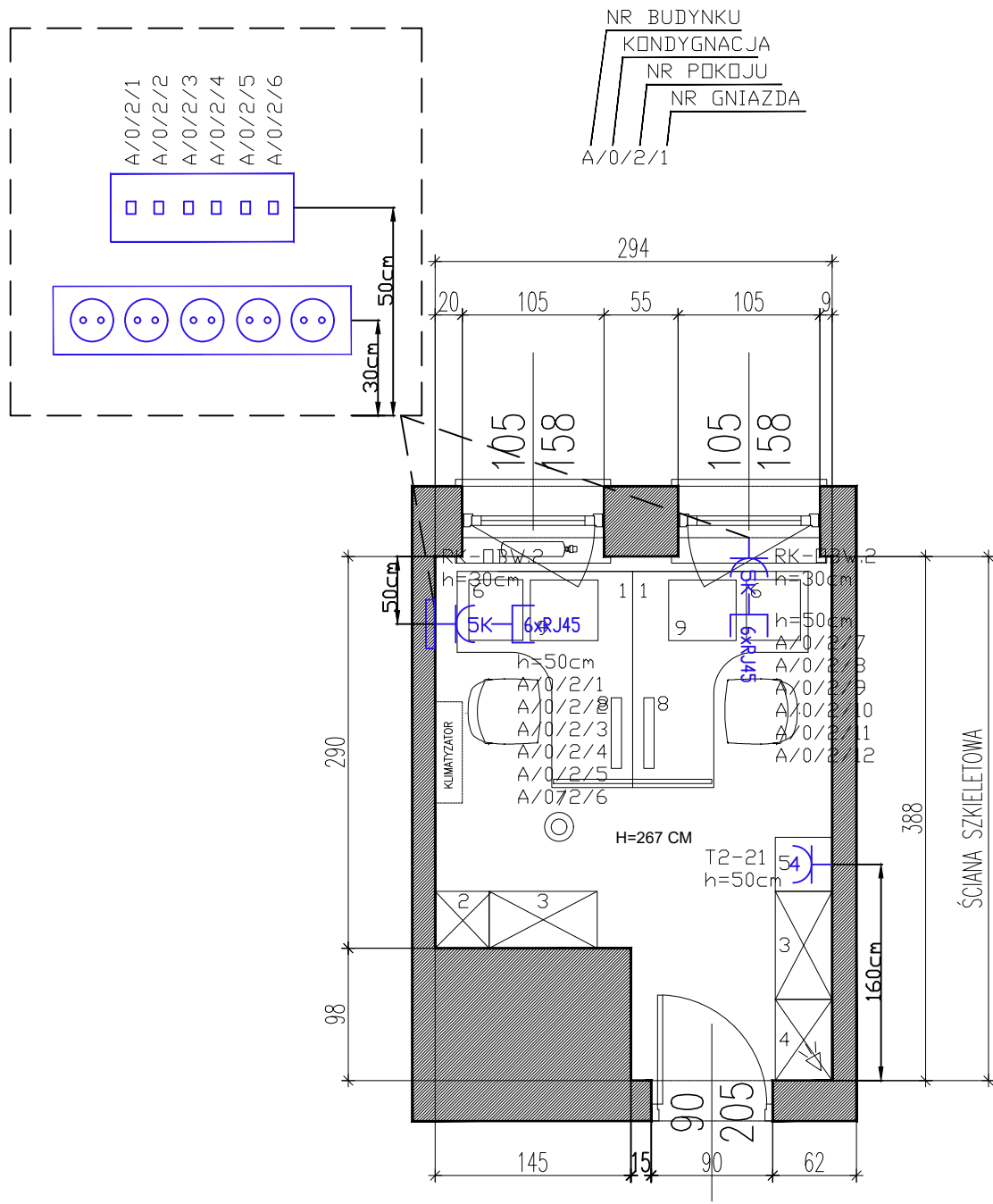
LEGENDA:

- ISTN. KLIMATYZATOR DO ZACHOWANIA
- ISTN. CZUJNIK RUCHU DO PRZEŁOŻENIA NAD DRZWIWI POZA ZAKRESEM OPRACOWANIA
- ISTN. CZUJNIK DYMU DO ZACHOWANIA
- ISTN. GRZEJNIK DO ZACHOWANIA

LEGENDA:

- OPRAWA NATYNKOWA 600x600 LED 2900lm; PLX RCR II kl. IP20 592x592mm 830 (29W)
- OPRAWA NATYNKOWA 600x600 LED 3500lm; PLX RCR II kl. IP20 592x592mm 830 (37W)
- ŁĄCZNIK PODWÓJNY P/T IP20, BIAŁY

Projektant:	BABAKA ARCHITEKCI Aleksandra Kaszubska 00-453 Warszawa ul. Czerniakowska 159/78 tel. 880 645 542 www.babaka.pl		
Inwestor:	SĄD REJONOWY W OTWOCKU		
Obiekt:	SĄD REJONOWY W OTWOCKU POKÓJ BIUROWY NR 7		
Adres:	UL. ARMII KRAJOWEJ 2, OTWOCK		
Tytuł rysunku:	PLAN INSTALACJI OŚWIETLENIA RZUT POKOJU BIUROWEGO NR 7	Data:	Nr rysunku
		2021 - 25 - 03	IE-05
Faza projektu:	PROJEKT BUDOWLANO- WYKONAWCZY		Skala
PROJEKTANT			1:50
INSTALACJE ELEKTRYCZNE	mgr inż. Mikołaj Sabat nr upr. MAZ/0328/PWBE/21		Podpis



NR BUDYNKU  
KONDYGNACJA  
NR POKOJU  
NR GNIAZDA  
A/0/2/1

- SPIS PROJEKTOWANEGO WYPOSAŻENIA:
- 1- BIURKO 160X130 CM
  - 2- SZAFKA NA DOKUMENTY 42X40X260 CM
  - 3- SZAFKA NA DOKUMENTY 42X80X260 CM
  - 4- SZAFKA UBRANIOWA 42X60X260 CM (NADSTAWKA NA DOKUMENTY)
  - 5- SZAFKA NISKA NA CZAJNIK 42X40X74 CM
  - 6- KONTENER PODBIURKOWY 40X45X55 CM
  - 7- OSŁONA PODBIURKOWA
  - 8- MONITOR
  - 9- KONTENER PODBIURKOWY NA DRUKARKĘ 45X50X15 CM

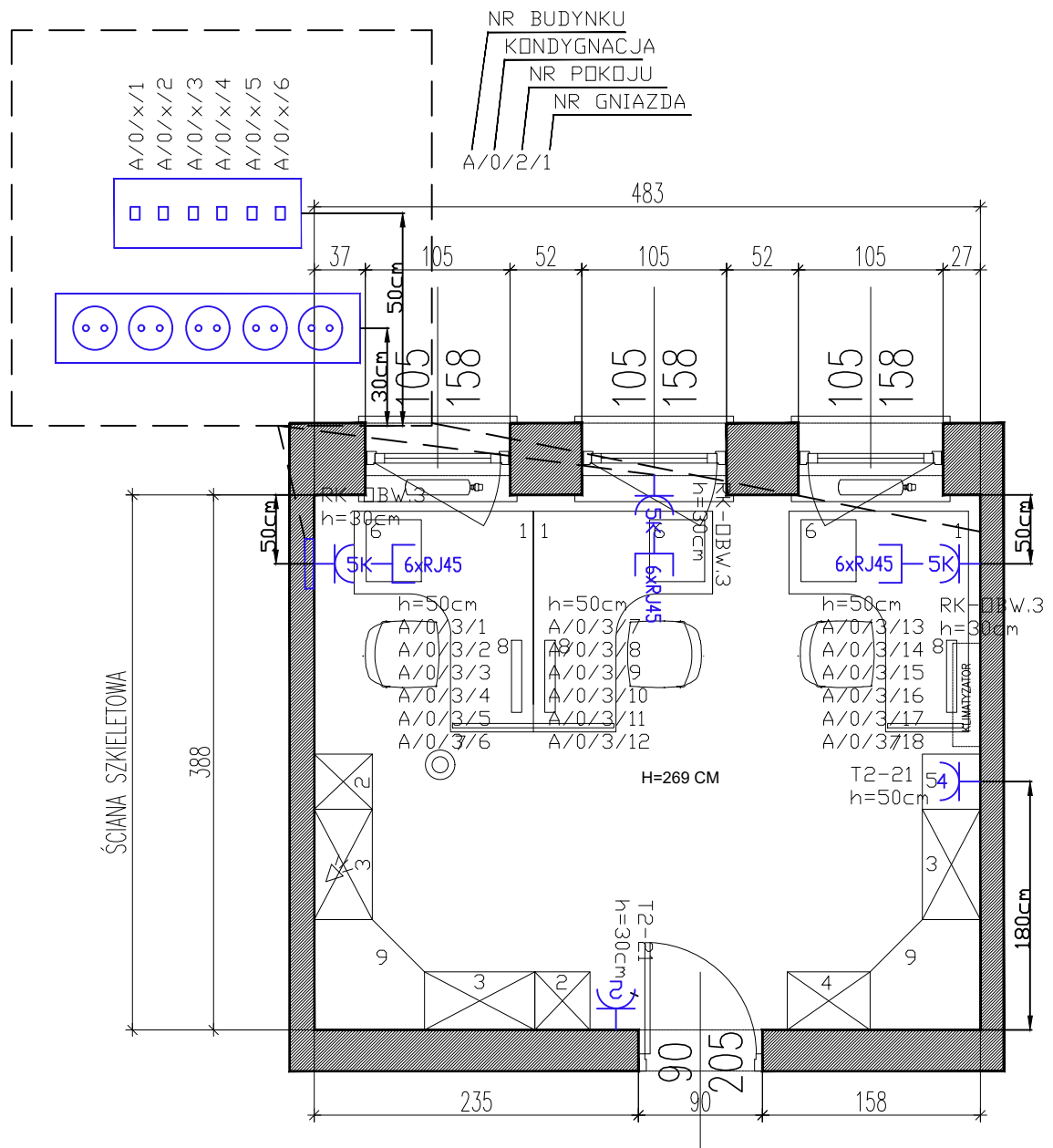
LEGENDA:

- Gniazdo wielokrotne wtykowe 1-faz 230V 16A IP20,
- Gniazdo komputerowe DATA z kluczem uprawniającym wtykowe 1-faz 230V 16A IP20, czerwone
- Gniazdo teleinformatyczne RJ45, kat. 5e

LEGENDA:

- ISTN. KLIMATYZATOR DO ZACHOWANIA
- ISTN. CZUJNIK RUCHU DO PRZEŁOŻENIA NAD DRZWI- POZA ZAKRESEM OPRACOWANIA
- ISTN. CZUJNIK DYMU DO ZACHOWANIA
- ISTN. GRZEJNIK DO ZACHOWANIA

Projektant:	BABAKA ARCHITEKCI Aleksandra Kaszubska 00-453 Warszawa ul. Czerniakowska 159/78 tel. 880 645 542 www.babaka.pl		
Investor:	SĄD REJONOWY W OTWOCKU		
Obiekt:	SĄD REJONOWY W OTWOCKU POKÓJ BIUROWY NR 2		
Adres:	UL. ARMII KRAJOWEJ 2, OTWOCK		
Tytuł rysunku:	PLAN INSTALACJI GNIAZDOWEJ I LAN RZUT POKOJU BIUROWEGO NR 2	Data	Nr rysunku
		2021 - 25 - 03	IE-06
Faza projektu:	PROJEKT BUDOWLANO- WYKONAWCZY		Skala 1:50
PROJEKTANT			Podpis
INSTALACJE ELEKTRYCZNE	mgr inż. Mikołaj Sabat nr upr. MAZ/0328/PWBE/21		



- SPIS PROJEKTOWANEGO WYPOSAŻENIA:
- 1- BIURKO 160X130 CM
  - 2- SZAFKA NA DOKUMENTY 42X40X260 CM
  - 3- SZAFKA NA DOKUMENTY 42X80X260 CM
  - 4- SZAFKA UBRANIOWA 42X60X260 CM (NADSTAWKA NA DOKUMENTY)
  - 5- SZAFKA NISKA NA CZAJNIK 42X40X74 CM
  - 6- KONTENER PODBIURKOWY 40X45X55 CM
  - 7- OSŁONA PODBIURKOWA
  - 8- MONITOR
  - 9- SZAFKA NA DOKUMENTY 80X80X42X42X260 CM

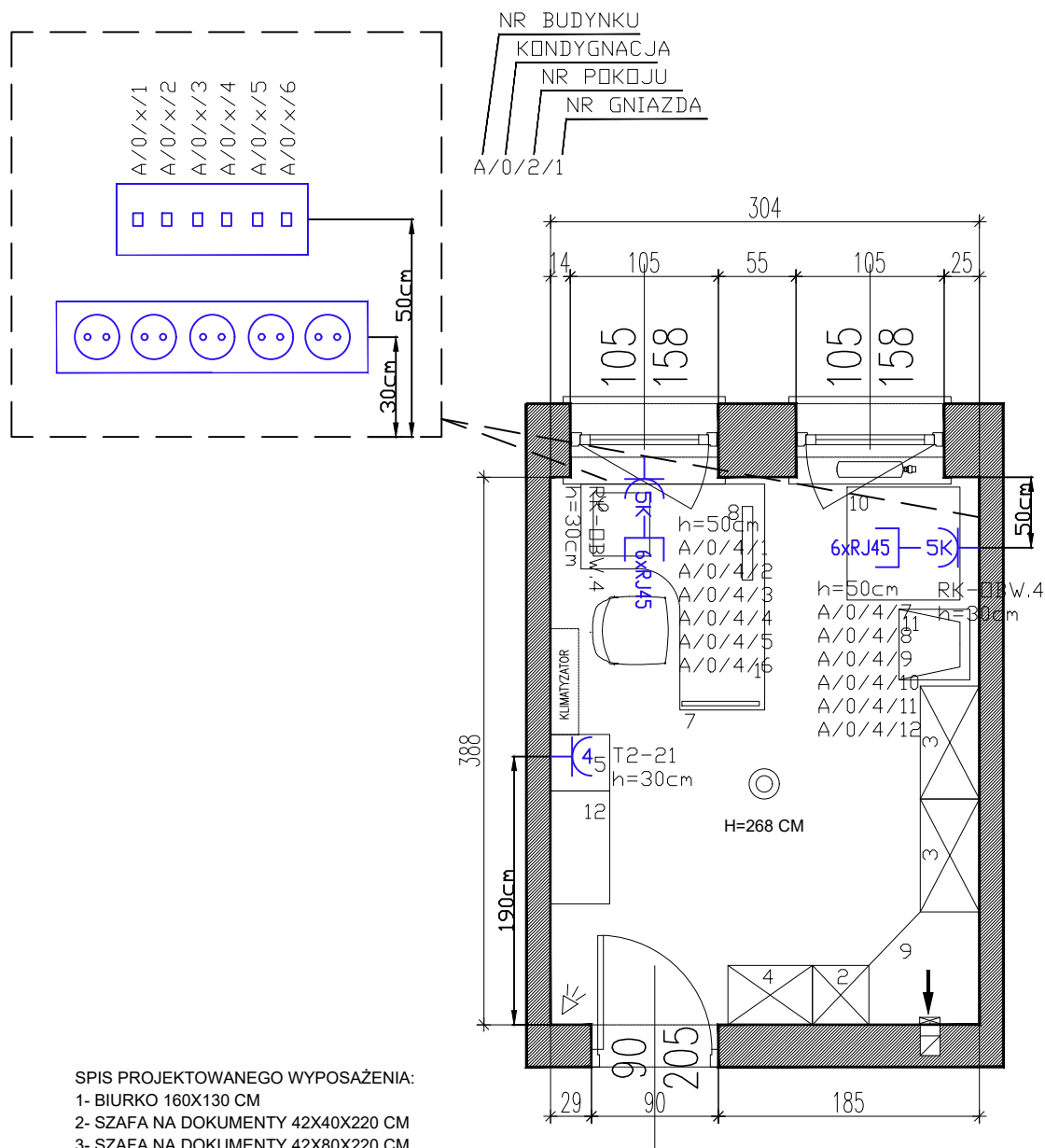
LEGENDA:

- Gniazdo wielokrotne wtykowe 1-faz 230V 16A IP20,
- Gniazdo komputerowe DATA z kluczem uprawniającym wtykowe 1-faz 230V 16A IP20, czerwone
- Gniazdo teleinformatyczne RJ45, kat. 5e

LEGENDA:

- ISTN. KLIMATYZATOR DO ZACHOWANIA
- ISTN. CZUJNIK RUCHU DO PRZEŁOŻENIA NAD DRZWI-POZA ZAKRESEM OPRACOWANIA
- ISTN. CZUJNIK DYMU DO ZACHOWANIA
- ISTN. GRZEJNIK DO ZACHOWANIA

Projektant:	BABAKA ARCHITEKCI Aleksandra Kaszubska 00-453 Warszawa ul. Czerniakowska 159/78 tel. 880 645 542 www.babaka.pl		
Inwestor:	SĄD REJONOWY W OTWOCKU		
Obiekt:	SĄD REJONOWY W OTWOCKU POKÓJ BIUROWY NR 3		
Adres:	UL. ARMII KRAJOWEJ 2, OTWOCK		
Tytuł rysunku:	PLAN INSTALACJI Gniazdowej i LAN RZUT POKOJU BIUROWEGO NR 3	Data:	Nr rysunku:
		2021 - 25 - 03	IE-07
Faza projektu:	PROJEKT BUDOWLANO- WYKONAWCZY		Skala:
			1:50
PROJEKTANT	Podpis		
INSTALACJE ELEKTRYCZNE	mgr inż. Mikołaj Sabat nr upr. MAZ/0328/PWB/E/21		



SPIS PROJEKTOWANEGO WYPOSAŻENIA:

- 1- BIURKO 160X130 CM
- 2- SZAFKA NA DOKUMENTY 42X40X220 CM
- 3- SZAFKA NA DOKUMENTY 42X80X220 CM
- 4- SZAFKA UBRANIOWA 42X60X260 CM (NADSTAWKA NA DOKUMENTY)
- 5- SZAFKA NISKA NA CZAJNIK 42X40X74 CM
- 6- KONTENER PODBIURKOWY 40X45X55 CM
- 7- OSŁONA PODBIURKOWA
- 8- MONITOR
- 9- SZAFKA NA DOKUMENTY 80X80X42X42X220 CM
- 10- STOLIK 80X80X55 CM
- 11- FOTEL
- 12- REGAŁ 42X80X220 CM

LEGENDA:

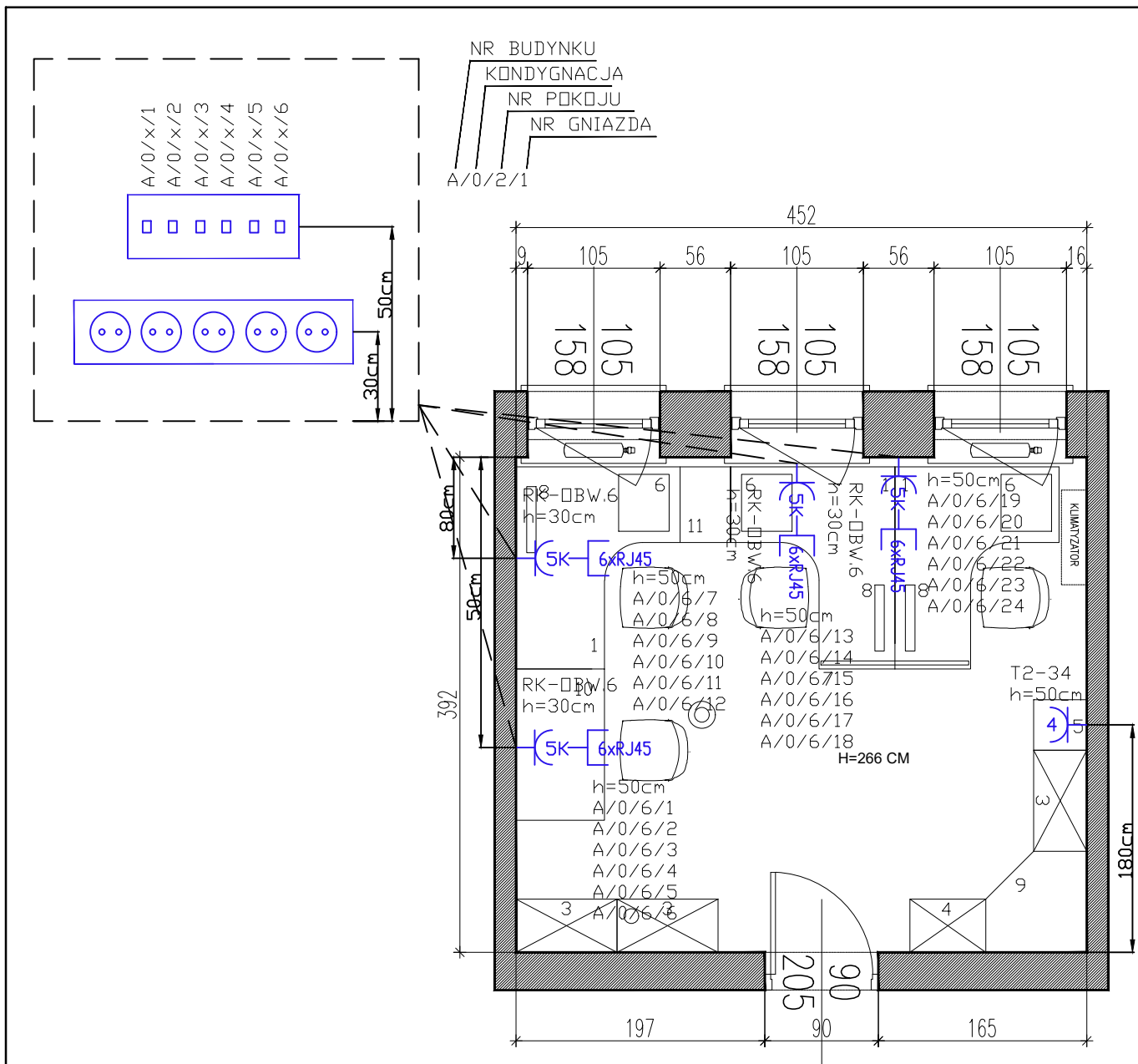
- KLIMATYZATOR ISTN. KLIMATYZATOR DO ZACHOWANIA
- ISTN. CZUJNIK RUCHU DO ZACHOWANIA
- ISTN. CZUJNIK DYMU DO ZACHOWANIA
- ISTN. GRZEJNIK DO ZACHOWANIA
- KRATKA WENT. 15X15 CM DO WYMIANY

LEGENDA:

- 2) - 4) Gniazdo wielokrotne wtykowe 1-faz 230V 16A IP20,
- 5K) Gniazdo komputerowe DATA z kluczem uprawniającym wtykowe 1-faz 230V 16A IP20, czerwone
- 6xRJ45) Gniazdo teleinformatyczne RJ45, kat. 5e

Projektant:	BABAKA ARCHITEKCI Aleksandra Kaszubska 00-453 Warszawa ul. Czerniakowska 159/78 tel. 880 645 542 www.babaka.pl		
Inwestor:	SĄD REJONOWY W OTWOCKU		
Obiekt:	SĄD REJONOWY W OTWOCKU POKÓJ BIUROWY NR 4		
Adres:	UL. ARMII KRAJOWEJ 2, OTWOCK		
Tytuł rysunku:	PLAN INSTALACJI GNIAZDOWEJ I LAN RZUT POKOJU BIUROWEGO NR 4	Data:	Nr rysunku:
		2021 - 25 - 03	IE-08
Faza projektu:	PROJEKT BUDOWLANO- WYKONAWCZY	Skala:	1:50
PROJEKTANT		Podpis:	
INSTALACJE ELEKTRYCZNE	mgr inż. Mikołaj Sabat nr upr. MAZ/0328/PWBE/21		





SPIS PROJEKTOWANEGO WYPOSAŻENIA:

- 1- BIURKO 160X130 CM
- 3- SZAFKA NA DOKUMENTY 42X80X260 CM
- 4- SZAFKA UBRANIOWA 42X60X260 CM (NADSTAWKA NA DOKUMENTY)
- 5- SZAFKA NISKA NA CZAJNIK 42X40X74 CM
- 6- KONTENER PODBIURKOWY 40X45X55 CM
- 7- OSŁONA PODBIURKOWA
- 8- MONITOR
- 9- SZAFKA NA DOKUMENTY 80X80X42X42X260 CM
- 10- BIURKO 120X70 CM
- 11- DOSTAWKA DO BIURKA 40X60 CM

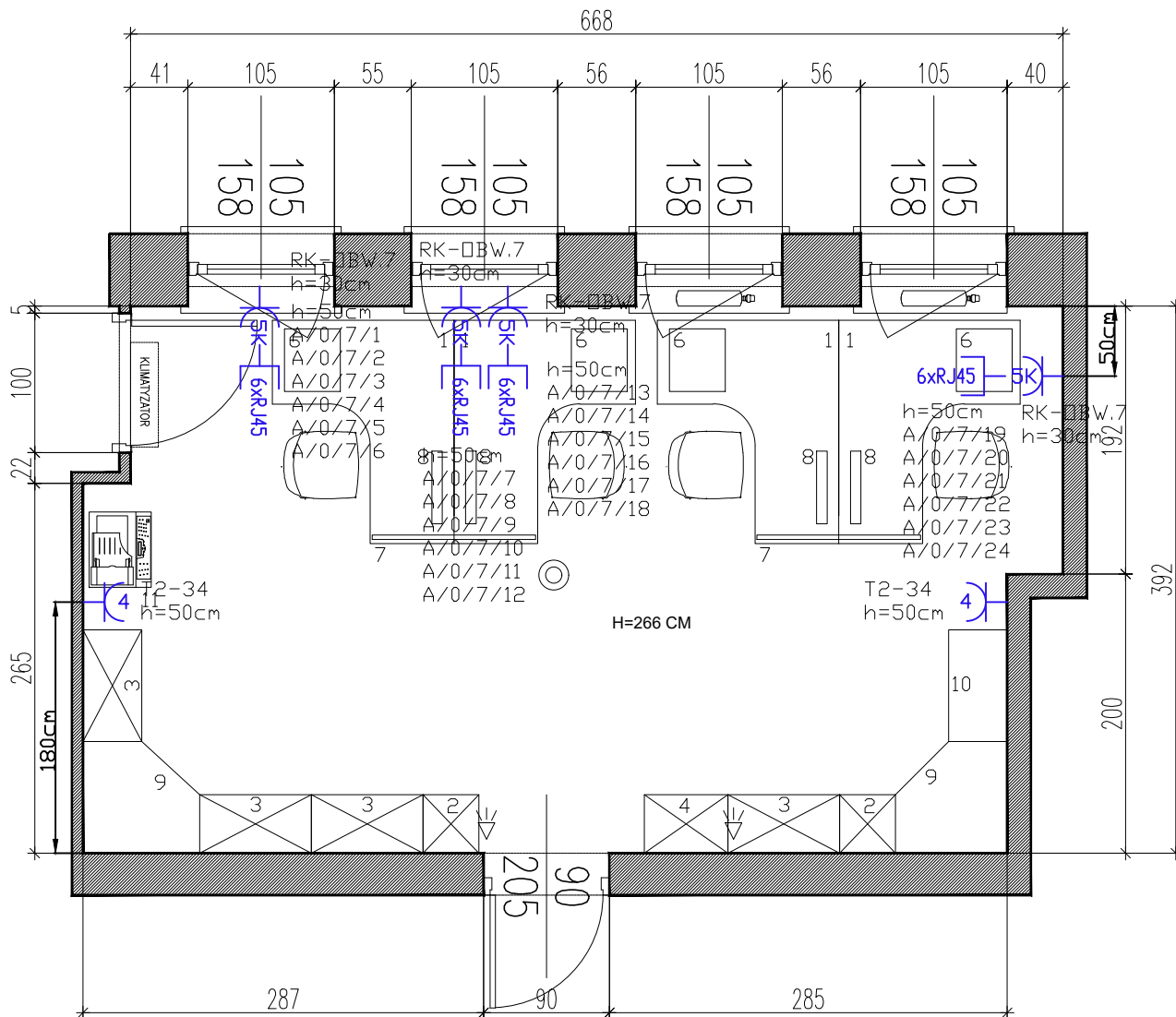
LEGENDA:

- Gniazdo wielokrotne wtykowe 1-faz 230V 16A IP20,
- Gniazdo komputerowe DATA z kluczem uprawniającym wtykowe 1-faz 230V 16A IP20, czerwone
- Gniazdo teleinformatyczne RJ45, kat. 5e

LEGENDA:

- ISTN. KLIMATYZATOR DO ZACHOWANIA
- ISTN. CZUJNIK RUCHU DO ZACHOWANIA
- ISTN. CZUJNIK DYMU DO ZACHOWANIA
- ISTN. GRZEJNIK DO ZACHOWANIA

Projektant:	BABAKA ARCHITEKCI Aleksandra Kaszubska 00-453 Warszawa ul. Czerniakowska 159/78 tel. 880 645 542 www.babaka.pl	
Investor:	SĄD REJONOWY W OTWOCKU	
Obiekt:	SĄD REJONOWY W OTWOCKU POKÓJ BIUROWY NR 6	
Adres:	UL. ARMII KRAJOWEJ 2, OTWOCK	
Tytuł rysunku:	PLAN INSTALACJI GNIAZDOWEJ I LAN RZUT POKOJU BIUROWEGO NR 6	Data Nr rysunku 2021 - 25 - 03 IE-09
Faza projektu:	PROJEKT BUDOWLANO- WYKONAWCZY	Skala 1:50
PROJEKTANT	mgr inż. Mikołaj Sabat nr upr. MAZ/0328/PWBE/21	



**SPIS PROJEKTOWANEGO WYPOSAŻENIA:**

- 1- BIURKO 140X100 CM
- 2- SZAFKA NA DOKUMENTY 42X40X260 CM
- 3- SZAFKA NA DOKUMENTY 42X80X260 CM
- 4- SZAFKA UBRANIOWA 42X60X260 CM (NADSTAWKA NA DOKUMENTY)
- 6- KONTENER PODBIURKOWY 40X45X55 CM
- 7- OSŁONA PODBIURKOWA
- 8- MONITOR
- 9- SZAFKA NA DOKUMENTY 80X80X42X42X260 CM
- 10- SZAFKA 42X80X114 CM
- 11- XERO

**LEGENDA:**

- ISTN. KLIMATYZATOR DO ZACHOWANIA
- ISTN. CZUJNIK RUCHU DO PRZEŁOŻENIA NAD DRZWI- POZA ZAKRESEM OPRACOWANIA
- ISTN. CZUJNIK DYMU DO ZACHOWANIA
- ISTN. GRZEJNIK DO ZACHOWANIA

**LEGENDA:**

- Gniazdo wielokrotne wtykowe 1-faz 230V 16A IP20,
- Gniazdo komputerowe DATA z kluczem uprawniającym wtykowe 1-faz 230V 16A IP20, czerwone
- Gniazdo teleinformatyczne RJ45, kat. 5e

Projektant:	BABAKA ARCHITEKCI Aleksandra Kaszubska 00-453 Warszawa ul. Czerniakowska 159/78 tel. 880 645 542 www.babaka.pl		
Inwestor:	SĄD REJONOWY W OTWOCKU		
Obiekt:	SĄD REJONOWY W OTWOCKU POKÓJ BIUROWY NR 7		
Adres:	UL. ARMII KRAJOWEJ 2, OTWOCK		
Tytuł rysunku:	PLAN INSTALACJI Gniazdowej i LAN RZUT POKOJU BIUROWEGO NR 7	Data:	Nr rysunku
		2021 - 25 - 03	IE-10
Faza projektu:	PROJEKT BUDOWLANO- WYKONAWCZY		Skala
PROJEKTANT			1:50
INSTALACJE ELEKTRYCZNE	mgr inż. Mikołaj Sabat nr upr. MAZ/0328/PWB/E/21		Podpis